

Édition  
2023

**Eberhardt**  
MARQUE DE CONFIANCE



# Froid Scientific

Laboratoire | Multifonctions | Machines à glace

**LIEBHERR**

**BREMA**  
Ice Makers

[www.eberhardt-scientific.fr](http://www.eberhardt-scientific.fr)

## Eberhardt, l'expert de confiance pour le Froid Scientific



Garantie  
3 ans



Fabrication  
européenne



Cartographie de  
la température

Spécialiste de l'équipement électroménager et professionnel, Eberhardt met toute son expertise au service des particuliers et des professionnels depuis plus de 100 ans.

Choisi par nos fabricants d'équipements comme partenaire exclusif en France, nous proposons exclusivement des produits fiables, robustes, durables et responsables, avec un accompagnement complet : conseils, usage, logistique et assistance technique.

### Expertise

En s'appuyant sur notre expérience et sur la qualité intrinsèque des produits Liebherr, Eberhardt a développé depuis plus de 30 ans un savoir-faire reconnu pour le Froid laboratoire, médical et pharmaceutique.

### Qualité et durabilité

Un bon produit est un produit qui dure longtemps et qui tient compte de l'impact sur notre environnement. Cela passe par le choix rigoureux de nos partenaires, l'exigence de qualité imposée et un accompagnement pendant toute la durée de vie des appareils.

### Proximité

Cet engagement qui nous est cher se traduit par le "Produit Europe" de nos marques partenaires et par l'implantation en France de nos équipes, des locaux et de nos savoir-faire. Nous développons les solutions Froid Scientific dans notre unité de production au siège à Strasbourg.

En savoir plus sur Eberhardt :



## L'exclusivité de grandes marques européennes

# LIEBHERR

### Un savoir faire industriel unique

LIEBHERR s'impose comme le spécialiste européen du froid en s'appuyant sur des valeurs de qualité, d'innovations et de performances. Partenaires depuis 1954, EBERHARDT et le fabricant allemand se lance en 1985, dans le froid pour les applications laboratoire et médical et font de LIEBHERR une marque incontournable pour l'équipement en Froid Scientifique.

Les sites de productions LIEBHERR sont certifiés ISO 9001, 14001 et 50001.

### Performances et respect de l'environnement

Les performances et l'impact environnemental sont mesurés dès le premier stade de développement, en testant notamment les composants fonctionnels pour assurer une durée de vie de 15 ans. En parallèle, une attention particulière est apportée à la consommation énergétique des appareils en combinant fluides propres, régulations intelligentes et technologies innovantes.

Pour prendre en compte l'ensemble du cycle de vie de vos équipements, un grand soin est également attaché à la réparabilité des produits avec la garantie de pièces détachées disponibles 10 ans à minima. Les matériaux utilisés sont marqués pour une identification plus aisée et l'assurance d'un haut pouvoir de recyclabilité.



Usine d'Ochsenhausen (Allemagne)  
200 000 m<sup>2</sup>.



Usine de Lienz (Autriche)  
100 000 m<sup>2</sup>.



### Le spécialiste de la glace depuis 1985

Les caractéristiques physiques de la glace et ses performances peuvent varier considérablement d'un type à l'autre. La qualité reconnue des machines à glace Brema repose à la fois sur un savoir-faire industriel et sur une prise en compte permanente de l'évolution des besoins et des contraintes des utilisateurs.

Pour les activités scientifiques, le fabricant a développé une glace particulièrement adaptée en forme de grains.

Elle est facile à manipuler, à portionner et permet un transfert très rapide du froid.

Aujourd'hui Brema investit toujours plus dans la recherche et développement. Cela permet à la marque de proposer des machines à la pointe de la technologie et d'être le 1<sup>er</sup> fabricant de machines à glace 100% exemptes de fluides HFC.



Toutes les machines à glace Brema sont fabriquées dans son usine en Italie, à quelques kilomètres de Milan.



Ligne de chargement / vidange des groupes



Ligne de câblage des unités



Ligne d'assemblage mécanique

# Panorama de gamme

## ✓ Gammes qualifiables

# LIEBHERR



### Armoires laboratoire BIOMED

LFKU / LFKv / LCv  
LKPv

> pages 16 à 21



### Armoires laboratoire

LFKU / LFKv / LCv  
LKPv

> pages 22 à 27



### Armoires laboratoire ATEX ⚠

LFKUex / LFKex  
LCexv

> pages 28 à 31



### Armoires à médicaments

LFKU / LFKv / LKPv

> pages 32 à 37



### Armoires et coffres laboratoire

LGX / LGP / LG / LGV  
LGPV / LGUEX  
LGEX / LGT

> pages 38 à 49

✓ **Gammes multifonctions**

**LIEBHERR**



**Armoires  
ATEX ⚠  
sécurisées**

FKEXV / GEX

> pages 50 à 53



**Armoires  
et coffres  
professionnels**

FKUV / MRFVD / FRFVG  
GCV / GKPV / GGU / FFFSG  
GGPV

> pages 54 à 65



**Armoires  
ménager**

TX / KTS / RF / RE / CND  
GX / GP / FNF

> pages 66 à 71

✓ **Machines à glace**

**BREMA**<sup>®</sup>  
Ice Makers



**Glace  
grains**

GB

> pages 72 à 73



**Glaçons  
pleins**

CB

> pages 74 à 75

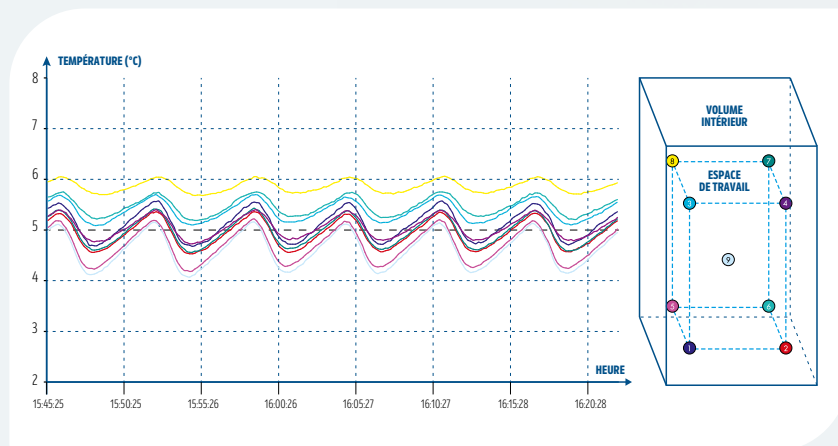
# La gamme LIEBHERR

L'évolution constante de la réglementation et des exigences dans le domaine des laboratoires, a poussé LIEBHERR à développer une gamme spécifique, pour répondre à l'ensemble des attentes communément appelées "bonnes pratiques du laboratoire" (BPL).

Aujourd'hui pour répondre à tous les besoins, la gamme LIEBHERR s'articule autour de 2 grandes familles, les enceintes dites "qualifiables" et les enceintes dites "non qualifiables" ou "Multifonctions".



## Gamme d'enceintes qualifiables



Les armoires de laboratoire qualifiables LIEBHERR sont conçues pour répondre à une performance d'homogénéité et de stabilité de la température selon la procédure d'essai FD X15-140.

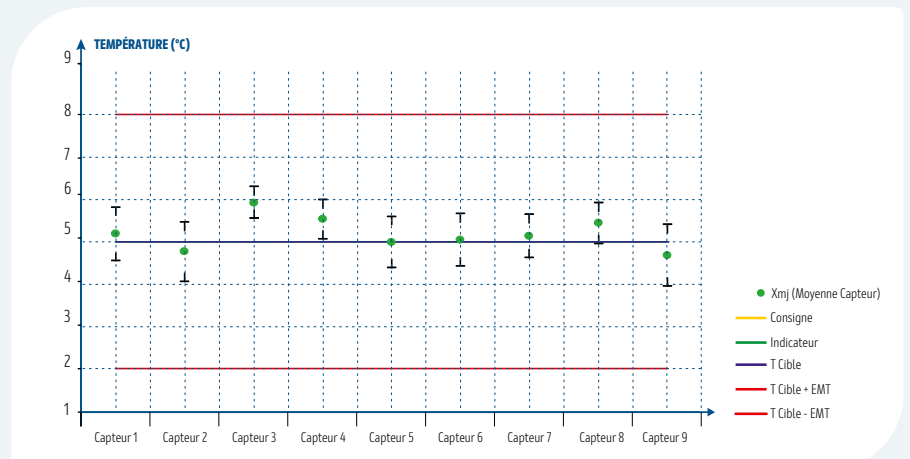
Cette procédure d'essai s'inscrit selon les conditions générales suivantes :

- température ambiante +22°C
- humidité relative de 60%
- température de consigne du réfrigérateur +5°C
- température de consigne du congélateur de -20°C à -40°C suivant l'application recherchée.

Les mesures sont prélevées à l'aide de 9 sondes de températures d'air PT 100 étalonnées, positionnées conformément à la procédure FD X15-140.

## Caractérisation et qualification

Tous les appareils tête de série sont caractérisés par un laboratoire indépendant accrédité par le COFRAC. Cette opération est effectuée dans une salle de test en environnement contrôlé et permet de garantir les performances des appareils laboratoire.



L'ensemble des appareils bénéficie d'une garantie de 3 ans.



Garantie  
3 ans

Garantie à l'exclusion de l'usure normale des pièces ou de l'utilisation anormale des appareils.



Limite de responsabilité : ni le fabricant, ni le vendeur, ne peuvent être tenus pour responsables des dommages occasionnés par un dysfonctionnement de l'appareil, si celui-ci n'est pas raccordé à un système de surveillance à distance ou si ce système est inopérant.

Contrôle  
9 points



**Produits livrés avec une cartographie de contrôle 9 points selon la procédure d'essai FD X15-140.**

Eberhardt réalise en plus, sur l'ensemble des produits qualifiables, une pré-qualification en chambre climatique de la performance d'homogénéité et de stabilité de la température des armoires. Ces produits sont livrés avec leur cartographie de contrôle 9 points selon la procédure d'essai FD X15-140.

## Gamme d'enceintes non qualifiables

Les armoires Multifonctions LIEBHERR sont composées de deux familles, professionnel et ménager.

Les armoires professionnel regroupent des appareils robustes et fiables destinés à l'usage professionnel en industrie et en laboratoire. Ils sont conçus pour fonctionner en usage intensif et en température ambiante élevée. Cette gamme n'est pas qualifiable BPL (bonne pratique du laboratoire), elle est déclinée en froid positif et négatif.

Les armoires ménager couvrent une très large gamme d'appareils. Avec les tables-top, les réfrigérateurs, les congélateurs... vous disposez d'un maximum de possibilités et de confort d'utilisation.

Des options de sécurité telles que les alarmes deux points, logement pour sonde ou serrure à clé sont également disponibles sur certains modèles de la gamme Multifonctions.

# Les équipements d'origine



## La régulation électronique

### COMFORT +

Afin de répondre aux exigences strictes en termes de fiabilité, de précision et de constance de la température pour une utilisation en laboratoire, les appareils LIEBHERR sont dotés d'électronique de pointe aux nombreuses fonctionnalités.

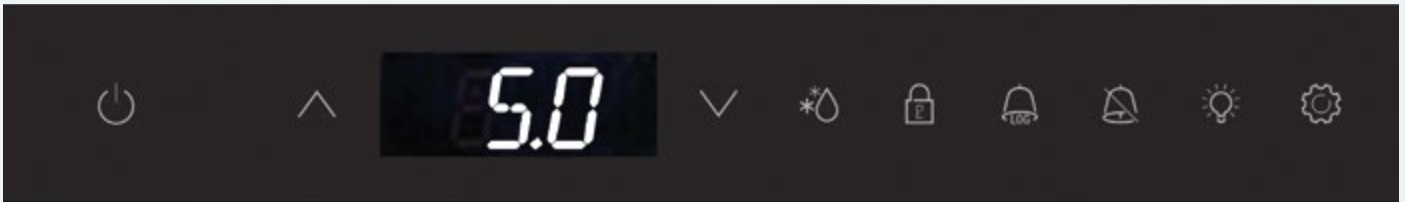
La nouvelle génération de régulation COMFORT+ a été élaborée pour faciliter l'utilisation quotidienne des appareils dans le domaine exigeant du laboratoire.

Un affichage digital de température augmenté, blanc sur fond noir, et des symboles d'alarmes rouges permettent une identification claire et rapide de l'état de fonctionnement de l'appareil.

Le nouveau panneau de commandes présente des symboles facilement compréhensibles. Il permet d'accéder rapidement aux principales fonctionnalités de l'appareil.







› Régulation électronique avec affichage et réglage par pas de 0,1°C pour un maximum de précision.



› Alarmes température haute/basse, visuelle et sonore (seuils réglables).

› Alarmes ouverture de porte visuelle et sonore.

› Alarmes coupure de courant visuelle et sonore via batterie 12V avec autonomie de 72 heures (sur LKPV et LGPV).

› Contact libre de potentiel (NO/NF) pour la transmission des alarmes à un système de contrôle à distance.



› Verrouillage du clavier sécurisé par code PIN pour éviter tout dérèglement accidentel de l'appareil (accès uniquement à la consultation et l'arrêt sonore des alarmes).



› Test de fonctionnement de l'alarme température et du signal de transmission.



› Sauvegarde des 3 dernières alarmes de température avec indication de la date, de l'heure et de la durée.

› Sauvegarde des 3 dernières coupures de courant avec indication de la date, de l'heure et de la durée.

› Sauvegarde de la température mini et maxi.

## Les passages de cuve

**Tous les appareils de la gamme qualifiable sont équipés d'origine de passages de cuve.**

La valeur importante des produits thermosensibles stockés dans les enceintes réfrigérées de laboratoire nécessite une surveillance permanente de la température, à l'aide d'un dispositif de contrôle et d'alarme autonome.

Pour faciliter la mise en place des capteurs et sondes de températures externes, tous les appareils de la gamme qualifiable sont équipés d'origine de passages de cuve.



1 passage de cuve latérale Ø 30 mm pour mise en place des sondes d'enregistrement de la température lors de la qualification de l'enceinte sur site.

1 passage de cuve Ø 15 mm pour mise en place d'une ou plusieurs sondes externes de surveillance de la température.

# Nouvelles régulations

## Régulation Easytouch

Écran LCD avec indication des informations par symbole + texte.

Navigation à l'aide de 3 boutons tactile.

Paramétrage de la langue (8 modes : FR, EN, DE, IT, etc).

Informations d'identification directement accessibles sur l'affichage (n° de série, soft, etc).



## Régulation Touch & Swipe

Écran LCD tactile couleur avec indication des informations par symbole + texte.

Navigation directement sur l'écran.

Paramétrage de la langue (8 modes : FR, EN, DE, IT, etc).

Informations d'identification directement accessibles sur l'affichage (n° de série, soft, etc).





## Easytouch



## Touch & Swipe



- › Régulation électronique avec affichage et réglage par pas de 0,1°C pour un maximum de précision.



- › Verrouillage du clavier par code PIN librement paramétrable pour limiter l'accès aux paramètres de fonctionnement au personnel autorisé.



- › Alarmes température haute/basse visuelle et sonore (avec seuil et temporisation réglable).
- › Alarme ouverture de porte visuelle et sonore (temporisation réglable).
- › Contact libre de potentiel (NO/NF) pour la transmission des alarmes à un système de contrôle à distance, avec paramétrage du type d'alarme à relayer (température, porte et/ou coupure de courant).
- › Paramétrage de l'alarme lumineuse (répétition de l'alarme sur l'éclairage de l'appareil) sur modèle porte vitrée.

- › Alarmes coupure de courant visuelle et sonore au retour du courant si dépassement du seuil de température haute.

- › **Alarme coupure de courant visuelle et sonore via batterie avec autonomie d'environ 12H.**

- › **Sonde produit PT1000 additionnelle pour mise en place d'une surveillance de la température et des alarmes via simulation d'une température à cœur de produit.**

- › Test de fonctionnement de l'alarme température et du signal de transmission (contact sec).



- › Sauvegarde de la température mini et maxi atteinte par l'appareil avec rappel de la période d'enregistrement.

- › **Sauvegarde de l'historique des 10 dernières alarmes avec indication de la date, de l'heure et de la température maximale atteinte.**

- › **Data logger intégré avec mémorisation de la température et des événements d'alarmes sur une période pouvant aller jusqu'à 5 ans avec port USB de série pour le téléchargement des données.**

- › **Module de communication Wifi/Lan intégré pour raccordement à la plateforme de surveillance SmartMonitoring de Liebherr.**



- › Possibilité de programmer un message de rappel (timer) pour les opérations de maintenance ou nettoyage.
- › Réglage de l'intensité lumineuse d'éclairage.

## Appareils à la carte



^  
LFKU 1613 (équipé de tiroirs)  
superposé sur LFKU 1613

### Une gamme d'appareils combinables grâce au cadre de superposition.

Vous pouvez définir librement une configuration d'enceintes indépendantes, le tout dans un encombrement au sol réduit, grâce au cadre de superposition LIEBHERR. Vous pouvez ainsi associer deux enceintes positives ou négatives avec des températures de consignes différentes ou tout simplement associer une enceinte positive avec une enceinte négative.

### Les accessoires disponibles

Afin de répondre au plus grand nombre de besoins en termes d'ergonomie et de contraintes d'installation, la gamme laboratoire est complétée par des accessoires permettant de configurer votre installation selon une multitude de possibilités.



^  
LFKU 1613  
superposé sur LGUex 1600

## Des tiroirs télescopiques en complément

Une large gamme de tiroirs télescopiques est également disponible en accessoire pour améliorer encore l'ergonomie et la facilité de chargement et de rangement de vos produits à conserver.



Utilisation du tiroir en volume tout utile.

Utilisation du tiroir avec séparateurs réglables pour faciliter le rangement.



^  
LFKV 3913  
avec équipement modulaire  
tiroirs aluminium hauteur 55 mm et 100 mm

^  
LFKV 3913  
avec équipement modulaire grilles  
+ tiroirs aluminium

## Appareils à la carte



### Les options disponibles \*

En matière d'équipement froid pour les laboratoires industriels, scientifiques ou biologiques, la fiabilité et la sécurité sont des critères de tout premier ordre.

Ainsi pour répondre aux besoins les plus spécifiques, vous disposez de différentes possibilités d'options sur la plupart des appareils de la gamme Froid Scientific.

Pour chaque famille, dans les pages produits, sont indiquées les options possibles.

\* Les options sont à préciser à la commande et sont montées en usine.





## OP 1/1 Serrure

Pour les modèles qui ne sont pas équipés d'origine d'une fermeture à clé, vous disposez en option d'une serrure robuste livrée avec deux clés.



## OP 1/3 Serrure spéciale

Le remplacement de la serrure standard par une serrure spéciale vous permet de gérer un accès dédié à différentes enceintes positionnées dans un même local. Possibilité de gérer jusqu'à 10 modèles de serrures différentes.



## OP 9 Logement pour sonde GTC

Cette option comprend la mise en place d'un passage de cuve pour la mise en place de sondes PT100 ou numérique, de diamètre maximum 15 mm (non fournies), qui permet le raccordement à un système de surveillance externe afin d'assurer une gestion de température centralisée.



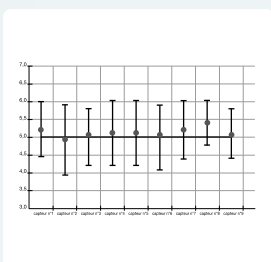
## OP 14 Enregistreur de température sur disque papier 7J

Enregistreur de température autonome avec sonde PT1000. Relevé de température sur disque papier 7 jours échelle -35°C à +15°C. Sonde PT1000 livrée avec son certificat d'étalonnage. Dispositif autonome alimenté par piles (autonomie 12 mois). Enregistreur livré dans boîtier à fixer avec câble de 1,5 mètres et connecteur rapide (OP14D) ou directement intégré dans un bandeau (OP14I) suivant les appareils.



## OP 75 Bloc d'alimentation 230V

Montage d'un bloc de deux prises de courant 230V mono, puissance max 690W / 3A totale pour les deux prises dans l'enceinte réfrigérée.



## CA 2 ET CA 3 Qualification

Les appareils tête de série de la gamme Armoires laboratoire positives et négatives et les Armoires à médicaments, sont qualifiés par un laboratoire indépendant accrédité par le COFRAC (valeurs pour ambiance 22°C hors dégivrage).

Pour garantir la conformité individuelle de chaque appareil, une qualification en usine ou sur site est possible sur demande. Cette qualification est faite conformément à la procédure d'essai X15-140.

# Armoires laboratoire BIOMED

LFKV

Nouvelle  
génération  
**LFKV**

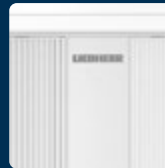


^ LFKV 5550

+5°C

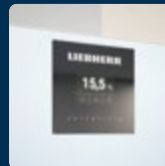
**Qualifiable à +5°C ±2°C**

Option : calibrage de l'enceinte  
à +4°C ±2°C ou +6°C ±2°C



## + Performance

L'utilisation de composants de pointe, d'une régulation électronique fiable et précise combinées aux dernières générations de compresseurs VCC garantissent une température stable et homogène de +/- 2°C avec le plus faible niveau possible de consommation énergétique.



## + Nouvelle interface

La nouvelle régulation Touch&Swipe est particulièrement simple et intuitive à utiliser. Elle intègre toutes les fonctionnalités de série (alarmes, enregistrement des températures, historique des alarmes) ainsi que de nombreuses possibilités de connectivité. (voir détail p.12).



## + Sécurité

- Alarmes visuelle et sonore pour température haute et basse et ouverture de porte prolongée.
- Thermostat de sécurité et écran de protection anti-congélation.
- Report d'alarme par contact sec.



## + Fiabilité

Tous les appareils bénéficient de la garantie 3 ans et sont livrés avec leur cartographie de contrôle de la température en 9 points selon le FD X15-140 (voir p.7).




^ LFKV 4050



^ LFKV 5553



## Informations produit

- › Appareils qualifiables selon FD X15-140 (voir p.6). Conformes « Bonne Pratique de Laboratoire ».
- › Refroidissement ventilé température réglable de +3°C à +16°C.
- › Système frigorifique avec dégivrage et évaporation automatique des condensats.
- › Régulation électronique Touch&Swipe avec alarmes ouverture de porte, température haute et basse et coupure secteur (voir détail p.12).
- › Répétiteur d'alarme sur l'éclairage.
- › Mémorisation de la température min/max et des historiques d'alarmes.
- › Data logger intégré avec port USB pour téléchargement des données.
- › Contact sec pour report d'alarme.
- › Thermostat de sécurité anti-congélation.
- › Écran de protection de l'évaporateur anti-congélation.
- › Carrosserie en acier avec traitement époxy blanc anti-corrosion.
- › Cuve en PS thermoformé EasyClean avec angles arrondis.
- › Porte avec serrure et sens d'ouverture réversible.
- › Rappel de porte automatique.
- › Poignée à dépression avec traitement antibactérien.
- › Arrêt de la ventilation à l'ouverture de porte.
- › Éclairage LED vertical sur toute la hauteur de la cuve.
- › Passages de cuve ø15 mm pour mise en place d'une ou plusieurs sondes externes GTC et ø30 mm pour la qualification sur site (voir détail p.10).
- › Équipées de 4 roulettes ø 80mm dont 2 avec freins (modèles LFKV 55).
- › Équipées de grilles renforcées charge max 45kg avec butée de retenue (60kg pour modèles 55).
- › Fluide propre R-600a. 

## + Armoires laboratoire BIOMED positives – porte vitrée / porte pleine +5°C ±2°C

Référence	Type porte	Volume brut / utile (L)	Équipement	Classe climatique	Consommation (kWh/24h)	Puissance raccordée (W)	Dimensions (LxPxH mm)
LFKV 4050	Pleine	394 / 298	5 grilles – (lpx) 498x442 mm	7 (+35°C)	0,47	200	597x654x1884
LFKV 4053	Vitrée	420 / 297	5 grilles – (lpx) 498x442 mm	7 (+35°C)	1,07	200	597x654x1884
LFKV 5550	Pleine	558 / 441	5 grilles – (lpx) 645x557 mm	7 (+35°C)	0,47	200	747x769x1793
LFKV 5553	Vitrée	588 / 440	5 grilles – (lpx) 645x557 mm	7 (+35°C)	0,99	200	747x769x1793

## Accessoires

Référence	Désignation
7 113 308	Grille acier plastifié LFKV 35 / 40 – (lpx) 498x442 mm
7 113 310	Grille acier plastifié LFKV 55 – (lpx) 645x557 mm
306510E	Tiroir aluminium (fond plein) façade plexi LFKV 40 - dimensions utiles (lpxh) 410x370x55 mm – nombre max : 12
306511E	Tiroir aluminium (fond plein) façade plexi LFKV 55 - dimensions utiles (lpxh) 559x460x55 mm – nombre max : 10
9 086 924	Jeu de 4 pieds H 150-180 mm
9 086 926	Jeu de 4 roulettes diam. 80 mm hauteur totale 105 mm
EJ 32 IN	Enregistreur de température mobile + interface PC + logiciel (à télécharger)
EJ 32	Enregistreur de température seul

## Options (Voir détails page 13)

Référence	Désignation
OP 18C	Calibrage de l'enceinte à +4°C ±2°C
OP 18B	Calibrage de l'enceinte à +6°C ±2°C
OP 12A	Inversion du sens d'ouverture de porte
OP 14D	Enregistreur de température sur disque 7j. - sonde PT 1000 étalonnée - sur attente 1,5M
CA 2	Qualification / vérification ½ h à vide en usine
CA 3	Qualification / vérification ½ h à vide sur site

# Armoires sous paillasse et combiné laboratoire BIOMED

LCV / LFKU

+5°C ou +5°C -20°C

Qualifiable à +5°C ±2°C et -25°C ±5°C

Option : calibrage de l'enceinte positive à +4°C ±2°C ou +6°C ±2°C



^ LCV 4050



## + Performance

L'évaporateur de grande dimension et la double ventilation axiale garantissent une température stable et homogène de +/- 2°C.



## + Sécurité

- Alarmes visuelle et sonore pour température haute et basse et ouverture de porte prolongée.
- Thermostat de sécurité et écran de protection anti-congélation.
- Report d'alarme par contact sec.



## + Fiabilité

Tous les appareils bénéficient de la garantie 3 ans et sont livrés avec leur cartographie de contrôle de la température en 9 points selon le FD X15-140 (voir p.7).



## + Équipement

Passages de cuve Ø 15 mm pour mise en place d'une ou plusieurs sondes externes GTC et Ø 30 mm pour la qualification sur site (voir détails p.10).




^ LCV 4050



^ LFKU 1653

## Informations produit

- › Appareils qualifiables selon le FD X15-140 (voir p.6). Conformés "Bonne Pratique de Laboratoire".
- › Refroidissement ventilé, température réglable de +3°C à +16°C (enceinte positive) et refroidissement statique, température réglable -5° à -30°C (enceinte négative LCV).
- › 2 systèmes frigorifiques indépendants avec 2 moteurs et 2 régulations (LCV).
- › Dégivrage et évaporation automatique des condensats sur enceinte positive et manuel sur enceinte négative (LCV).
- › Régulations électroniques Comfort+ avec alarmes ouverture de porte et température haute et basse (voir détails p.10).
- › Contact sec pour report d'alarme sur chaque enceinte.
- › Thermostat de sécurité anti-congélation à +2°C.
- › Écran de protection de l'évaporateur anti-congélation.
- › Cuves en ABS thermoformé avec angles arrondis.
- › Portes avec serrure et sens d'ouverture réversible.
- › Poignée à dépression pour faciliter les ouvertures de porte.
- › Arrêt de ventilation à l'ouverture de porte.
- › Rappel de porte automatique
- › Éclairage LED sur modèle avec porte vitrée.
- › Équipées de grilles renforcées en acier plastifié charge max 45 kg (enceinte positive) et de tiroirs transparents sur tablettes verre charge max 24 kg (enceinte négative).
- › Fluide propre R-600a. 

### + Armoires laboratoire BIOMED encastrables sous paillasse ou superposables +5°C ±2°C

Référence	Type porte	Volume brut / utile (L)	Équipement	Classe climatique	Consommation (kWh/24h)	Puissance raccordée (W)	Dimensions (LxPxH mm)
LFKU 1650	Pleine	142 / 133	3 grilles – (lpx) 478x420 mm	7 (+35°C)	0,83	100	600x615x820
LFKU 1653	Vitrée	152 / 143	3 grilles – (lpx) 478x420 mm	7 (+35°C)	1,11	100	600x615x820

### + - Combiné laboratoire BIOMED réfrigérateur / congélateur +5°C ±2°C / -25°C ±5°C

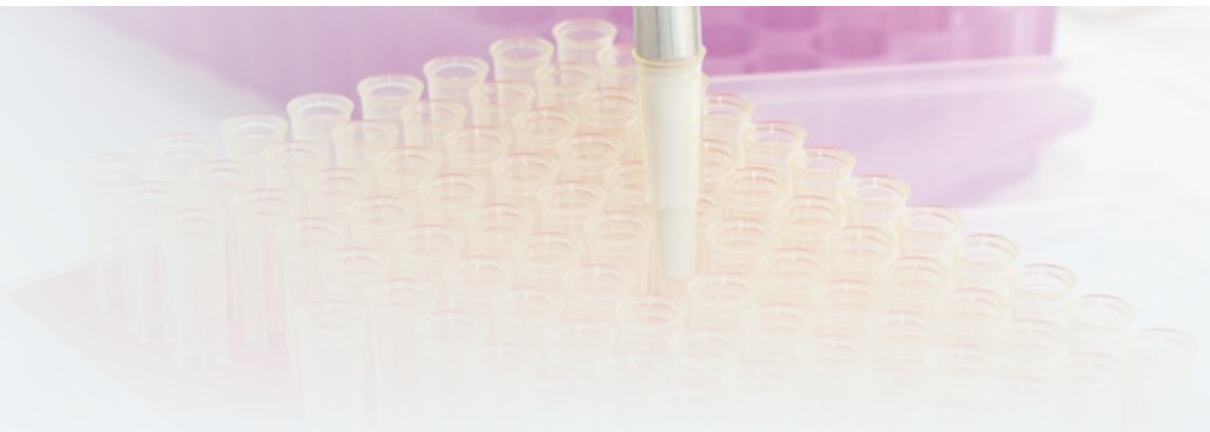
Référence	Type porte	Volume brut / utile (L)	Équipement	Classe climatique	Consommation (kWh/24h)	Puissance raccordée (W)	Dimensions (LxPxH mm)
LCV 4050	Pleine	361 / 345	-	7 (+35°C)	1,98	260	600x615x2000
Réfrigérateur	Pleine	254 / 240	4 grilles – (lpx) 478x420 mm	-	-	-	-
Congélateur	Pleine	107 / 105	3 tiroirs	-	-	-	-

## Accessoires

Référence	Désignation
7 113 333	Grille acier plastifié - (lpx) 478x420 mm
306503E	Tiroir aluminium (fond plein) façade plexi - dimensions utiles (lpxh) 403x370x55 mm - nombre max : 4 pour LFKU, 8 pour LCV
306508E	Tiroir aluminium (fond plein) façade plexi - dimensions utiles (lpxh) 403x370x100 mm - nombre max : 3 pour LFKU, 6 pour LCV
9 590 521	Rails rouleaux H 30 mm pour LFKU
9 592 697	Cadre de superposition LFKU (avec LGUEX 1600)
EJ 32 IN	Enregistreur de température mobile + interface PC + logiciel (à télécharger)
EJ 32	Enregistreur de température seul

## Options (Voir détails page 13)

Référence	Désignation
OP 18C	Calibrage de l'enceinte à +4°C ±2°C
OP 18B	Calibrage de l'enceinte à +6°C ±2°C
OP 18E	Calibrage de l'enceinte à -20°C +/-5°C
OP 1/3	Remplacement de la serrure standard par une serrure spéciale (jusqu'à 10 modèles différents possible) (prévoir 1 par compartiment)
OP 12B	Inversion du sens d'ouverture de porte (ref. + congel.)
OP 14D	Enregistreur de température sur disque 7j. - sonde PT 1000 étalonnée - sur attente 1,5M (prévoir 1 par compartiment)
CA 2	Qualification / vérification ½ h à vide en usine (prévoir 1 par compartiment)
CA 3	Qualification / vérification ½ h à vide sur site (prévoir 1 par compartiment)



# Armoires laboratoire BIOMED

LKPV

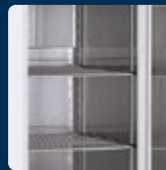


^ LKPV 6553

+5°C

**Qualifiable à +5°C ±2°C**

Option : calibrage de l'enceinte  
à +4°C ±2°C ou +6°C ±2°C



## + Performance

La ventilation à flux d'air canalisé et le dégivrage par gaz chaud garantissent une température stable et homogène de +/- 2°C.



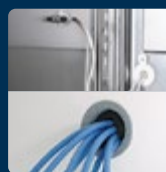
## + Sécurité

- Réserve de marche (via batterie 12V) pour maintien des alarmes en cas de coupure de courant.
- Alarmes visuelle et sonore pour température haute et basse et ouverture de porte prolongée.
- Report d'alarme par contact sec.



## + Fiabilité

Tous les appareils bénéficient de la garantie 3 ans et sont livrés avec leur cartographie de contrôle de la température en 9 points selon le FD X15-140 (voir p.7).



## + Équipement

Passages de cuve Ø 15 mm pour mise en place d'une ou plusieurs sondes externes GTC et Ø 30 mm pour la qualification sur site (voir détails p.10).



^ LKPV 6550




^ LKPV 8450



^ LKPV 1450

## Informations produit

- › Appareils qualifiables selon le FD X15-140 (voir p.6). Conformés "Bonne Pratique de Laboratoire".
- › Refroidissement ventilé, température réglable de 0°C à +16°C.
- › Système frigorifique avec dégivrage et évaporation automatique des condensats par gaz chaud.
- › Régulation électronique Comfort+ avec alarmes ouverture de porte et température haute et basse (voir détails p.10).
- › Contact sec pour report d'alarme.
- › Carrosserie en acier avec traitement époxy blanc anti-corrosion.
- › Cuve en acier inox AISI 304 avec angles arrondis.
- › Isolation polyuréthane haute densité épaisseur 83 mm.
- › Évacuation des eaux de nettoyage en fond de cuve.
- › Bandeau relevable pour un accès technique par l'avant. Maintenance aisée et nettoyage facilité.
- › Porte avec serrure et sens d'ouverture réversible.
- › Arrêt de ventilation à l'ouverture de porte.
- › Soupape de décompression pour faciliter la réouverture de la porte.
- › Rappel de porte automatique.
- › Éclairage LED sur modèles avec porte vitrée.
- › Équipées de 4 roulettes Ø 100 mm dont 2 avec freins.
- › Équipées de grilles renforcées en acier plastifié, charge max 60 kg.
- › Fluide propre R-290. 

### + Armoires laboratoire BIOMED positives – simple porte +5°C ±2°C

Référence	Type porte	Volume brut / utile (L)	Équipement	Classe climatique	Consommation (kWh/24h)	Puissance raccordée (W)	Dimensions (LxPxH mm)
LKPV 6550	Pleine	597 / 520	4 grilles – (lpx) 510x650 mm	5 (+40°C)	1,36	250	700x830x2160
LKPV 6553	Vitrée	597 / 520	4 grilles – (lpx) 510x650 mm	5 (+40°C)	1,56	250	700x830x2160
LKPV 8450	Pleine	856 / 744	4 grilles – (lpx) 600x800 mm	5 (+40°C)	1,65	250	790x980x2160

### + Armoires laboratoire BIOMED positives – double porte +5°C ±2°C

Référence	Type porte	Volume brut / utile (L)	Équipement	Classe climatique	Consommation (kWh/24h)	Puissance raccordée (W)	Dimensions (LxPxH mm)
LKPV 1450	Pleine	1361 / 1230	8 grilles – (lpx) 510x650 mm	5 (+40°C)	1,96	350	1430x830x2160
LKPV 1453	Vitrée	1361 / 1230	8 grilles – (lpx) 510x650 mm	5 (+40°C)	2,25	350	1430x830x2160

## Accessoires

Référence	Désignation
7 112 393	Grille acier plast. - (lpx) 510x650 mm (prévoir un jeu de glissières)
7 112 391	Grille de jonction acier plast. - (lpx) 258x500 mm pour LKPV 14
9 001 761	Glissière inox U - droite pour LKPV 65/14
9 001 757	Glissière inox U - gauche pour LKPV 65/14
7 113 643	Grille acier plast. - (lpx) 600x800 mm (prévoir un jeu de glissières)
9 005 089	Glissière inox U - droite pour LKPV 84
9 005 077	Glissière inox U - gauche pour LKPV 84
306506E	Tiroir aluminium (fond plein) façade plexi LKPV 65/14 - dimensions utiles (lpxh) 486x550x55 mm - nombre max : 13 pour LKPV 65, 2x13 pour LKPV 14
306509E	Tiroir aluminium (fond plein) façade plexi LKPV 65/14 - dimensions utiles (lpxh) 486x550x100 mm - nombre max : 10 pour LKPV 65, 2x10 pour LKPV 14
306507E	Tiroir aluminium (fond plein) façade plexi LKPV 84 - dimensions utiles (lpxh) 576x700x55 mm - nombre max : 13
602 301	Tiroir PVC pour LKPV 65/14 - dimensions utiles (lpxh) 460x620x55 mm nombre max : 13 pour LKPV 65, 2x13 pour LKPV 14 (prévoir un jeu de glissière U 9001761/57)
9 590 659	Pédale ouverture de porte - modèle 1 porte
9 590 639	Kit pédales ouvertures de portes - modèle 2 portes
EJ 32 IN	Enregistreur de température mobile + interface PC + logiciel (à télécharger)
EJ 32	Enregistreur de température seul

## Options (Voir détails page 13)

Référence	Désignation
OP 18C	Calibrage de l'enceinte à +4°C ±2°C
OP 18B	Calibrage de l'enceinte à +6°C ±2°C
OP 19	Calibrage de l'enceinte à +2°C ±2°C pour LKPV 65 et LKPV 84
OP 12B	Inversion du sens d'ouverture de porte pour LKPV 65 & 84
OP 14I	Enregistreur de température sur disque 7j. - sonde PT 1000 étalonnée - intégré en façade
OP 75	Montage de 2 prises de courant 230V mono puissance max 690W / 3A total dans la cuve
CA 2	Qualification / vérification ½ h à vide en usine
CA 3	Qualification / vérification ½ h à vide sur site

# Armoires laboratoire

LFKV

Nouvelle  
génération  
**LFKV**



^ LFKV 4003

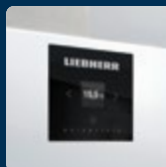
+ 5°C

Qualifiable à +5°C ±3°C



## + Performance

L'évaporateur de grande dimension et la puissante ventilation axiale garantissent une température stable et homogène de +/- 3°C.



## + Nouvelle interface

La nouvelle régulation Easytouch est particulièrement simple et intuitive à utiliser. Positionnée directement sur la porte de l'appareil elle vous donne accès à un grand nombre d'information et de réglages (voir détail p.12)



## + Sécurité

- Alarmes visuelle et sonore pour température haute et basse et ouverture de porte prolongée.
- Thermostat de sécurité et écran de protection anti-congélation (sur modèles porte vitrée).
- Report d'alarme par contact sec



## + Fiabilité

Tous les appareils bénéficient de la garantie 3 ans et sont livrés avec leur cartographie de contrôle de la température en 9 points selon le FD X15-140 (voir p.7).



^ LFKV 3500




^ LFKV 4003



^ LFKV 5503

## Informations produit

- › Appareils qualifiables selon FD X15-140 (voir p.6). Conformes « Bonne Pratique de Laboratoire ».
- › Refroidissement ventilé température réglable de +3°C à +16°C.
- › Système frigorifique avec dégivrage et évaporation automatique des condensats.
- › Régulation électronique EasyTouch avec alarmes ouverture de porte, température haute et basse et coupure secteur (voir détail p.12).
- › Répétiteur d'alarme sur l'éclairage (sur modèles porte vitrée).
- › Mémorisation de la température min/max.
- › Contact sec pour report d'alarme.
- › Thermostat de sécurité anti-congélation.
- › Écran de protection de l'évaporateur anti-congélation (sur modèles porte vitrée).
- › Carrosserie en acier avec traitement époxy blanc anti-corrosion.
- › Cuve en PS thermoformé EasyClean avec angles arrondis.
- › Porte avec serrure et sens d'ouverture réversible.
- › Rappel de porte automatique.
- › Poignée à dépression avec traitement antibactérien.
- › Arrêt de la ventilation à l'ouverture de porte.
- › Éclairage LED sur modèles avec porte vitrée.
- › Passages de cuve  $\varnothing 15$  mm pour mise en place d'une ou plusieurs sondes externes GTC et  $\varnothing 30$  mm pour la qualification sur site (voir détail p.10).
- › Équipées de grilles renforcées charge max 45kg avec butée de retenue (60kg pour modèles 55).
- › Fluide propre R-600a. 

### + Armoires LABORATOIRE positives – porte vitrée / porte pleine +5°C $\pm 3^\circ\text{C}$

Référence	Type porte	Volume brut / utile (L)	Équipement	Classe climatique	Consommation (kWh/24h)	Puissance raccordée (W)	Dimensions (LxPxH mm)
LFKV 3500	Pleine	344 / 261	4 grilles – (lpx) 498x442 mm	7 (+35°C)	0,62	200	597x654x1684
LFKV 3503	Vitrée	367 / 260	4 grilles – (lpx) 498x442 mm	7 (+35°C)	1,07	200	597x654x1684
LFKV 4000	Pleine	394 / 298	5 grilles – (lpx) 498x442 mm	7 (+35°C)	0,67	200	597x654x1884
LFKV 4003	Vitrée	420 / 297	5 grilles – (lpx) 498x442 mm	7 (+35°C)	1,18	200	597x654x1884
LFKV 5500	Pleine	558 / 441	5 grilles – (lpx) 645x557 mm	7 (+35°C)	0,68	200	747x769x1684
LFKV 5503	Vitrée	588 / 440	5 grilles – (lpx) 645x557 mm	7 (+35°C)	1,18	200	747x769x1684

## Accessoires

Référence	Désignation
7 113 308	Grille acier plastifié LFKV 35 / 40 - (lpx) 498x442 mm
7 113 310	Grille acier plastifié LFKV 55 - (lpx) 645x557 mm
306510E	Tiroir aluminium (fond plein) façade plexi LFKV 35 / 40 - dimensions utiles (lpxh) 410x370x55 mm – nombre max : 10 pour LFKV 35 et 12 pour LFKV 40
306511E	Tiroir aluminium (fond plein) façade plexi LFKV 55 - dimensions utiles (lpxh) 559x460x55 mm – nombre max : 10
9 086 924	Jeu de 4 pieds H 150-180 mm
9 086 926	Jeu de 4 roulettes diam. 80 mm hauteur totale 105 mm
EJ 32 IN	Enregistreur de température mobile + interface PC + logiciel (à télécharger)
EJ 32	Enregistreur de température seul

## Options (Voir détails page 13)

Référence	Désignation
OP 12A	Inversion du sens d'ouverture de porte
OP 14D	Enregistreur de température sur disque 7j. - sonde PT 1000 étalonnée - sur attente 1,5M
CA 2	Qualification / vérification ½ h à vide en usine
CA 3	Qualification / vérification ½ h à vide sur site

# Armoires sous paillasse et combiné laboratoire

LFKU / LCV

+5°C ou +5°C -20°C

Qualifiable à +5°C ±3°C et -25°C ±5°C



^ LFKU 1613



## + Performance

L'évaporateur de grande dimension et la puissante ventilation axiale garantissent une température stable et homogène de +/- 3°C.



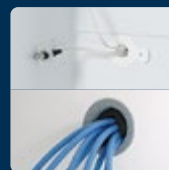
## + Sécurité

- Alarmes visuelle et sonore pour température haute et basse et ouverture de porte prolongée.
- Thermostat de sécurité anti-congélation.
- Report d'alarme par contact sec.



## + Fiabilité

Tous les appareils bénéficient de la garantie 3 ans et sont livrés avec leur cartographie de contrôle de la température en 9 points selon le FD X15-140 (voir p.7).



## + Équipement

Passages de cuve Ø 15 mm pour mise en place d'une ou plusieurs sondes externes GTC et Ø 30 mm pour la qualification sur site (voir détails p.10).




^ LCV 4030



^ LFKU 1613



## Informations produit

- › Appareils qualifiables selon le FD X15-140 (voir p.6). Conformés "Bonne Pratique de Laboratoire".
- › Refroidissement ventilé, température réglable de +3°C à +16°C (enceinte positive) et refroidissement statique, température réglable -5° à -30°C (enceinte négative LCV).
- › 2 systèmes frigorifiques indépendants avec 2 moteurs et 2 régulations (LCV).
- › Dégivrage et évaporation automatique des condensats sur enceinte positive et manuel sur enceinte négative (LCV).
- › Régulations électroniques Comfort+ avec alarmes ouverture de porte et température haute et basse (voir détails p.10).
- › Contact sec pour report d'alarme sur chaque enceinte.
- › Thermostat de sécurité anti-congélation à +2°C.
- › Cuves en ABS thermoformé avec angles arrondis.
- › Portes avec serrure et sens d'ouverture réversible.
- › Poignée à dépression pour faciliter les ouvertures de porte.
- › Arrêt de ventilation à l'ouverture de porte.
- › Rappel de porte automatique.
- › Éclairage LED sur modèle avec porte vitrée.
- › Équipées de grilles renforcées en acier plastifié charge max 45 kg (enceinte positive) et de tiroirs transparents sur tablettes verre charge max 24 kg (enceinte négative).
- › Fluide propre R-600a. 

### + Armoires LABORATOIRE positives encastrables sous paillasse ou superposables +5°C ±3°C

Référence	Type porte	Volume brut / utile (L)	Équipement	Classe climatique	Consommation (kWh/24h)	Puissance raccordée (W)	Dimensions (LxPxH mm)
LFKU 1610	Pleine	142 / 133	3 grilles – (lpx) 478x420 mm	7 (+35°C)	0,75	100	600x615x820
LFKU 1613	Vitrée	152 / 143	3 grilles – (lpx) 478x420 mm	7 (+35°C)	1,01	100	600x615x820

### + - Combiné LABORATOIRE réfrigérateur / congélateur +5°C ±3°C / -25°C ±5°C

Référence	Type porte	Volume brut / utile (L)	Équipement	Classe climatique	Consommation (kWh/24h)	Puissance raccordée (W)	Dimensions (LxPxH mm)
LCV 4030	Pleine	361 / 345	-	7 (+35°C)	1,8	260	600x615x2000
Réfrigérateur	Pleine	254 / 240	4 grilles – (lpx) 478x420 mm	-	-	-	-
Congélateur	Pleine	107 / 105	3 tiroirs	-	-	-	-

## Accessoires

Référence	Désignation
7 113 333	Grille acier plastifié - (lpx) 478x420 mm
306503E	Tiroir aluminium (fond plein) façade plexi - dimensions utiles (lpxh) 403x370x55 mm - nombre max : 4 pour LFKU, 8 pour LCV
306508E	Tiroir aluminium (fond plein) façade plexi - dimensions utiles (lpxh) 403x370x100 mm - nombre max : 3 pour LFKU, 6 pour LCV
9 590 521	Rails rouleaux H 30 mm pour LFKU
9 592 697	Cadre de superposition LFKU (avec LGUEX 1600)
EJ 32 IN	Enregistreur de température mobile + interface PC + logiciel (à télécharger)
EJ 32	Enregistreur de température seul

## Options (Voir détails page 13)

Référence	Désignation
OP 18E	Calibrage de l'enceinte à -20°C +/-5°C
OP 1/3	Remplacement de la serrure standard par une serrure spéciale (jusqu'à 10 modèles différents possible) (prévoir 1 par compartiment)
OP 12B	Inversion du sens d'ouverture de porte (ref. + congel.)
OP 14D	Enregistreur de température sur disque 7j. - sonde PT 1000 étalonnée - sur attente 1,5M (prévoir 1 par compartiment)
CA 2	Qualification / vérification ½ h à vide en usine (prévoir 1 par compartiment)
CA 3	Qualification / vérification ½ h à vide sur site (prévoir 1 par compartiment)

# Armoires laboratoire

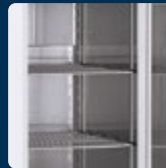
LKPV



^ LKPV 6553

+5°C

Qualifiable à +5°C ±2°C



## + Performance

La ventilation à flux d'air canalisé et le dégivrage par gaz chaud garantissent une température stable et homogène de +/- 2°C.



## + Sécurité

- Réserve de marche (via batterie 12V) pour maintien des alarmes en cas de coupure de courant.
- Alarmes visuelle et sonore pour température haute et basse et ouverture de porte prolongée.
- Report d'alarme par contact sec.



## + Fiabilité

Tous les appareils bénéficient de la garantie 3 ans et sont livrés avec leur cartographie de contrôle de la température en 9 points selon le FD X15-140 (voir p.7).



## + Équipement

Passages de cuve Ø 15 mm pour mise en place d'une ou plusieurs sondes externes GTC et Ø 30 mm pour la qualification sur site (voir détails p.10).



^ LKPV 6550




^ LKPV 8450



^ LKPV 1450

## Informations produit

- Appareils qualifiables selon le FD X15-140 (voir p.6). Conformés "Bonne Pratique de Laboratoire".
- Refroidissement ventilé, température réglable de 0°C à +16°C.
- Système frigorifique avec dégivrage et évaporation automatique des condensats par gaz chaud.
- Régulation électronique Comfort+ avec alarmes ouverture de porte et température haute et basse (voir détails p.10).
- Contact sec pour report d'alarme.
- Carrosserie en acier avec traitement époxy blanc anti-corrosion.
- Cuve en acier inox AISI 304 avec angles arrondis.
- Isolation polyuréthane haute densité épaisseur 83 mm.
- Évacuation des eaux de nettoyage en fond de cuve.
- Bandeau relevable pour un accès technique par l'avant. Maintenance aisée et nettoyage facilité.
- Porte avec serrure et sens d'ouverture réversible.
- Arrêt de ventilation à l'ouverture de porte.
- Soupape de décompression pour faciliter la réouverture de la porte.
- Rappel de porte automatique.
- Éclairage LED sur modèles avec porte vitrée.
- Équipées de 4 roulettes Ø 100 mm dont 2 avec freins.
- Équipées de grilles renforcées en acier plastifié, charge max 60 kg.
- Fluide propre R-290. 

### + Armoires LABORATOIRE positives – simple porte +5°C ±2°C

Référence	Type porte	Volume brut / utile (L)	Équipement	Classe climatique	Consommation (kWh/24h)	Puissance raccordée (W)	Dimensions (LxPxH mm)
LKPV 6550	Pleine	597 / 520	4 grilles – (lpx) 510x650 mm	5 (+40°C)	1,36	250	700x830x2160
LKPV 6553	Vitrée	597 / 520	4 grilles – (lpx) 510x650 mm	5 (+40°C)	1,56	250	700x830x2160
LKPV 8450	Pleine	856 / 744	4 grilles – (lpx) 600x800 mm	5 (+40°C)	1,65	250	790x980x2160

### + Armoires LABORATOIRE positives – double porte +5°C ±2°C

Référence	Type porte	Volume brut / utile (L)	Équipement	Classe climatique	Consommation (kWh/24h)	Puissance raccordée (W)	Dimensions (LxPxH mm)
LKPV 1450	Pleine	1361 / 1230	8 grilles – (lpx) 510x650 mm	5 (+40°C)	1,96	350	1430x830x2160
LKPV 1453	Vitrée	1361 / 1230	8 grilles – (lpx) 510x650 mm	5 (+40°C)	2,25	350	1430x830x2160

## Accessoires

Référence	Désignation
7 112 393	Grille acier plast. - (lpx) 510x650 mm (prévoir un jeu de glissières)
7 112 391	Grille de jonction acier plast. - (lpx) 258x500 mm pour LKPV 14
9 001 761	Glissière inox U - droite pour LKPV 65/14
9 001 757	Glissière inox U - gauche pour LKPV 65/14
7 113 643	Grille acier plast. - (lpx) 600x800 mm (prévoir un jeu de glissières)
9 005 089	Glissière inox U - droite pour LKPV 84
9 005 077	Glissière inox U - gauche pour LKPV 84
306506E	Tiroir aluminium (fond plein) façade plexi LKPV 65/14 - dimensions utiles (lpxh) 486x550x55 mm - nombre max : 13 pour LKPV 65, 2x13 pour LKPV 14
306509E	Tiroir aluminium (fond plein) façade plexi LKPv 65/14 - dimensions utiles (lpxh) 486x550x100 mm - nombre max : 10 pour LKPV 65, 2x10 pour LKPV 14
306507E	Tiroir aluminium (fond plein) façade plexi LKPV 84 - dimensions utiles (lpxh) 576x700x55 mm - nombre max : 13
602 301	Tiroir PVC pour LKPV 65/14 - dimensions utiles (lpxh) 460x620x55 mm nombre max : 13 pour LKPV 65, 2x13 pour LKPV 14 (prévoir un jeu de glissière U 9001761/57)
9 590 659	Pédale ouverture de porte - modèle 1 porte
9 590 639	Kit pédales ouvertures de portes - modèle 2 portes
EJ 32 IN	Enregistreur de température mobile + interface PC + logiciel (à télécharger)
EJ 32	Enregistreur de température seul

## Options (Voir détails page 13)

Référence	Désignation
OP 18C	Calibrage de l'enceinte à +4°C ±2°C
OP 18B	Calibrage de l'enceinte à +6°C ±2°C
OP 19	Calibrage de l'enceinte à +2°C ±2°C pour LKPV 65 et LKPV 84
OP 12B	Inversion du sens d'ouverture de porte pour LKPV 65 & 84
OP 14I	Enregistreur de température sur disque 7j. - sonde PT 1000 étalonnée - intégré en façade
OP 75	Montage de 2 prises de courant 230V mono puissance max 690W / 3A total dans la cuve
CA 2	Qualification / vérification ½ h à vide en usine
CA 3	Qualification / vérification ½ h à vide sur site

# Armoires laboratoire ATEX

LFKEX

Nouvelle  
génération  
**LFKEX**



^ LFKEX 4000

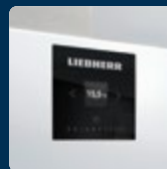
+ 5°C

Qualifiable à +5°C ±3°C



## + Stockage sécurisé

Cuve sécurisée pour stockage de produits volatiles non corrosifs agréée ATEX  $\text{Ex II 3/- G IIB+H2 T6}$  conformément à la directive 2014/34/UE.



## + Nouvelle interface

La nouvelle régulation Easytouch est particulièrement simple et intuitive à utiliser. Positionnée directement sur la porte de l'appareil elle vous donne accès à un grand nombre d'information et de réglages (voir détail p.12)



## + Sécurité

- Alarmes visuelle et sonore pour température haute et basse et ouverture de porte prolongée.
- Thermostat de sécurité anti-congélation.
- Report d'alarme par contact sec.



## + Fiabilité

Tous les appareils bénéficient de la garantie 3 ans et sont livrés avec leur cartographie de contrôle de la température en 9 points selon le FD X15-140 (voir p.7).



^ LFKEX 3500




^ LFKEX 4000



^ LFKEX 5500

## Informations produit

- › Armoires agréées ATEX.
- › Appareils qualifiables selon FD X15-140 (voir p.6). Conformes « Bonne Pratique de Laboratoire ».
- › Refroidissement ventilé température réglable de +3°C à +16°C.
- › Dégivrage automatique avec bac de récupération interne des condensats.
- › Régulation électronique EasyTouch avec alarmes ouverture de porte, température haute et basse et coupure secteur (voir détail p.12).
- › Mémorisation de la température min/max.
- › Contact sec pour report d'alarme.
- › Thermostat de sécurité anti-congélation.
- › Carrosserie en acier avec traitement époxy blanc anti-corrosion.
- › Cuve en PS thermoformé EasyClean avec angles arrondis.
- › Porte avec serrure et sens d'ouverture réversible.
- › Rappel de porte automatique.
- › Poignée à dépression avec traitement antibactérien.
- › Arrêt de la ventilation à l'ouverture de porte.
- › Passages de cuve ø15 mm pour mise en place d'une ou plusieurs sondes externes GTC et ø30 mm pour la qualification sur site (voir détail p.10).
- › Équipées de tablettes en verre charge max 40kg.
- › Fluide propre R-600a. 

### + Armoires LABORATOIRE positives - sécurisées ATEX +5°C ±3°C

Référence	Type porte	Volume brut / utile (L)	Équipement	Classe climatique	Consommation (kWh/24h)	Puissance raccordée (W)	Dimensions (LxPxH mm)
LFKEX 3500	Pleine	344 / 261	4 tablettes - (lxp) 498x442 mm	7 (+35°C)	1,11	200	597x654x1684
LFKEX 4000	Pleine	394 / 298	5 tablettes - (lxp) 498x442 mm	7 (+35°C)	1,15	200	597x654x1884
LFKEX 5500	Pleine	558 / 441	5 tablettes - (lxp) 645x557 mm	7 (+35°C)	1,09	200	747x769x1684

### Accessoires

Référence	Désignation
9 293 493	Tablette verre LFKEX 35/40 - (lxp) 498x442 mm
9 291 929	Tablette verre LFKEX 55 - (lxp) 645x557 mm
9 086 924	Jeu de 4 pieds H 150-180 mm
9 086 926	Jeu de 4 roulettes diam. 80 mm hauteur totale 105 mm

### Options (Voir détails page 13)

Référence	Désignation
OP 12A	Inversion du sens d'ouverture de porte
OP 14D	Enregistreur de température sur disque 7j. - sonde PT 1000 étalonnée - sur attente 1,5M
CA 2	Qualification / vérification ½ h à vide en usine
CA 3	Qualification / vérification ½ h à vide sur site



# Armoires sous paillasse et combiné ATEX

LFKUEX / LCEXV



^ LCEXV 4030

+5°C ou +5°C -20°C

Qualifiable à +5°C ±3°C et/ou -25°C ±5°C



## + Stockage sécurisé

Cuve sécurisée pour stockage de produits volatiles non corrosifs agréée ATEX II 3/- G IIB+H2 T6 conformément à la directive 2014/34/UE.



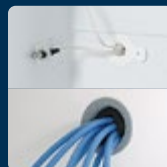
## + Sécurité

- Alarmes visuelle et sonore pour température haute et basse et ouverture de porte prolongée.
- Thermostat de sécurité anti-congélation.
- Report d'alarme par contact sec.



## + Fiabilité

Tous les appareils bénéficient de la garantie 3 ans et sont livrés avec leur cartographie de contrôle de la température en 9 points selon le FD X15-140 (voir p.7).



## + Équipement

Passages de cuve Ø 15 mm pour mise en place d'une ou plusieurs sondes externes GTC et Ø 30 mm pour la qualification sur site (voir détails p.10).

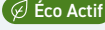


^ LFKUEX 1610



^ LCEXV 4030

## Informations produit

- › Armoires agréées ATEX.
- › Appareils qualifiables selon le FD X15-140 (voir p.6). Conformés "Bonne Pratique de Laboratoire".
- › Refroidissement ventilé, température réglable de +3°C à +16°C (enceintes positives) et refroidissement statique, température réglable -5° à -30°C (enceinte négative LCEXV).
- › 2 systèmes frigorifiques indépendants avec 2 moteurs et 2 régulations (LCEXV).
- › Dégivrage automatique avec bac de récupération interne des condensats sur enceintes positives et manuel (sur enceinte négative LCEXV).
- › Régulations électroniques Comfort+ avec alarmes ouverture de porte et température haute et basse (voir détails p.10).
- › Contact sec pour report d'alarme.
- › Thermostat de sécurité anti-congélation à +2°C.
- › Carrosserie en acier avec traitement époxy blanc anti-corrosion.
- › Cuves en ABS thermoformé avec angles arrondis.
- › Portes avec serrures et sens d'ouverture réversibles.
- › Poignée à dépression pour faciliter les ouvertures de porte.
- › Arrêt de ventilation à l'ouverture de porte.
- › Rappel des portes automatique.
- › Équipées de tablettes en verre charge max 40 kg (enceintes positives) et de tiroirs transparents sur tablettes verre charge max 24 kg (enceinte négative).
- › Fluide propre R-600a. 

### + Armoires LABORATOIRE positives - sécurisées ATEX +5°C ±3°C

Référence	Type porte	Volume brut / utile (L)	Équipement	Classe climatique	Consommation (kWh/24h)	Puissance raccordée (W)	Dimensions (LxPxH mm)
LFKUJEX 1610	Pleine	141 / 130	3 tablettes - (lpx) 473x415 mm	7 (+35°C)	0,86	100	600x615x820

### + - Combiné LABORATOIRE réfrigérateur / congélateur - sécurisé ATEX +5°C ±3°C / -25°C ±5°C

Référence	Type porte	Volume brut / utile (L)	Équipement	Classe climatique	Consommation (kWh/24h)	Puissance raccordée (W)	Dimensions (LxPxH mm)
LCEXV 4030	Pleine	361 / 345	4 tablettes /3 tiroirs	7 (+35°C)	1,8	260	600x615x2000

## Accessoires

Référence	Désignation
9 293 629	Tablette verre LFKUJEX / LCEXV - (lpx) 473x415 mm
9 590 521	Rails rouleaux H 30 mm pour LFKUJEX
9 592 697	Cadre de superposition pour LFKUJEX 1610 / LGUJEX 1600

## Options (Voir détails page 13)

Référence	Désignation
OP 1/3	Remplacement de la serrure standard par une serrure spéciale (jusqu'à 10 modèles différents possible) (prévoir 1 par compartiment)
OP 12A	Inversion du sens d'ouverture de porte
OP 12B	Inversion du sens d'ouverture de porte (pour le combiné réf. + congel.)
OP 14D	Enregistreur de température sur disque 7j. - sonde PT 1000 étalonnée - sur attente 1,5M
CA 2	Qualification / vérification ½ h à vide en usine
CA 3	Qualification / vérification ½ h à vide sur site

# Armoires à médicaments

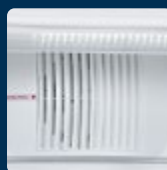
LFKU



^ LFKU 1613  
avec tiroirs en accessoires (réf. 306503E)

+ 5°C

Qualifiable à +5°C ±3°C



## + Performance

L'évaporateur de grande dimension et la puissante ventilation axiale garantissent une température stable et homogène de +/- 3°C.



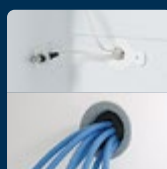
## + Sécurité

- Alarmes visuelle et sonore pour température haute et basse et ouverture de porte prolongée.
- Thermostat de sécurité anti-congélation.
- Report d'alarme par contact sec.



## + Fiabilité

Tous les appareils bénéficient de la garantie 3 ans et sont livrés avec leur cartographie de contrôle de la température en 9 points selon le FD X15-140 (voir p.7).

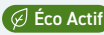


## + Équipement

Passages de cuve Ø 15 mm pour mise en place d'une ou plusieurs sondes externes GTC et Ø 30 mm pour la qualification sur site (voir détails p.10).



## Informations produit

- › Appareils qualifiables selon le FD X15-140 (voir p.6). Conformés "Aux recommandations de l'Ordre des Pharmaciens".
- › Refroidissement ventilé, température réglable de +3°C à +16°C.
- › Système frigorifique avec dégivrage et évaporation automatique des condensats.
- › Régulation électronique Comfort+ avec alarmes ouverture de porte et température haute et basse (voir détails p.10).
- › Contact sec pour report d'alarme.
- › Thermostat de sécurité anti-congélation à +2°C.
- › Carrosserie en acier avec traitement époxy blanc anti-corrosion.
- › Cuve en ABS thermoformé avec angles arrondis.
- › Porte avec serrure et sens d'ouverture réversible.
- › Poignée à dépression pour faciliter les ouvertures de porte.
- › Arrêt de ventilation à l'ouverture de porte.
- › Rappel de porte automatique
- › Éclairage LED sur modèles avec porte vitrée.
- › Équipées de grilles renforcées en acier plastifié, charge max 45 kg.
- › Fluide propre R-600a. 

## + Armoires à MÉDICAMENTS encastrables sous pailasse ou superposables +5°C ±3°C

Référence	Type porte	Volume brut / utile (L)	Équipement	Classe climatique	Consommation (kWh/24h)	Puissance raccordée (W)	Dimensions (LxPxH mm)
LFKU 1610	Pleine	142 / 133	3 grilles (4 tiroirs maximum)	7 (+35°C)	0,75	100	600x615x820
LFKU 1613	Vitrée	152 / 143	3 grilles (4 tiroirs maximum)	7 (+35°C)	1,01	100	600x615x820

## Accessoires

Référence	Désignation
7 113 333	Grille acier plast. - (lpx) 478x420 mm
306503E	Tiroir aluminium (fond plein) façade plexi - dimensions utiles (lpxh) 403x370x55 mm - nombre max : 4
306508E	Tiroir aluminium (fond plein) façade plexi - dimensions utiles (lpxh) 403x370x100 mm - nombre max : 3
9 590 521	Rails rouleaux H 30 mm
9 592 697	Cadre de superposition (avec LGUex 1600)
EJ 32 IN	Enregistreur de température mobile + interface PC + logiciel (à télécharger)
EJ 32	Enregistreur de température seul

## Options (Voir détails page 13)

Référence	Désignation
OP 1/3	Remplacement de la serrure standard par une serrure spéciale (jusqu'à 10 modèles différents possible)
OP 12A	Inversion du sens d'ouverture de porte
OP 14D	Enregistreur de température sur disque 7j. - sonde PT 1000 étalonnée - sur attente 1,5M
CA 2	Qualification / vérification ½ h à vide en usine
CA 3	Qualification / vérification ½ h à vide sur site



# Armoires à médicaments

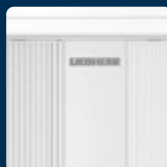
LFKV

Nouvelle  
génération  
**LFKV**



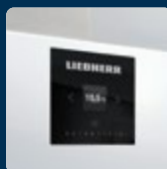
+ 5°C

Qualifiable à +5°C ±3°C



## + Performance

L'évaporateur de grande dimension et la puissante ventilation axiale garantissent une température stable et homogène de +/- 3°C.



## + Nouvelle interface

La nouvelle régulation Easytouch est particulièrement simple et intuitive à utiliser. Positionnée directement sur la porte de l'appareil elle vous donne accès à un grand nombre d'information et de réglages (voir détail p.12)



## + Sécurité

- Alarmes visuelle et sonore pour température haute et basse et ouverture de porte prolongée.
- Thermostat de sécurité et écran de protection congélation (sur modèles porte vitrée).
- Report d'alarme par contact sec



## + Fiabilité

Tous les appareils bénéficient de la garantie 3 ans et sont livrés avec leur cartographie de contrôle de la température en 9 points selon le FD X15-140 (voir p.7).

^ LFKV 4003  
avec tiroirs en accessoires (réf. 306510E)



^ LFKV 3500




^ LFKV 4003



^ LFKV 5503

## Informations produit

- › Appareils qualifiables selon FD X15-140 (voir p.6). Conformés « Aux recommandations de l'Ordre des Pharmaciens ».
- › Refroidissement ventilé température réglable de +3°C à +16°C.
- › Système frigorifique avec dégivrage et évaporation automatique des condensats.
- › Régulation électronique EasyTouch avec alarmes ouverture de porte, température haute et basse et coupure secteur (voir détail p.12).
- › Répétiteur d'alarme sur l'éclairage (pour modèles porte vitrée).
- › Mémorisation de la température min/max.
- › Contact sec pour report d'alarme.
- › Thermostat de sécurité anti-congélation.
- › Écran de protection de l'évaporateur anti-congélation (sur modèles porte vitrée).
- › Carrosserie en acier avec traitement époxy blanc anti-corrosion.
- › Cuve en PS thermoformé EasyClean avec angles arrondis.
- › Porte avec serrure et sens d'ouverture réversible.
- › Rappel de porte automatique.
- › Poignée à dépression avec traitement antibactérien.
- › Arrêt de la ventilation à l'ouverture de porte.
- › Éclairage LED sur modèles avec porte vitrée.
- › Passages de cuve ø15 mm pour mise en place d'une ou plusieurs sondes externes GTC et ø30 mm pour la qualification sur site (voir détail p.10).
- › Équipées de grilles renforcées charge max 45kg avec butée de retenue (60kg pour modèles 55).
- › Fluide propre R-600a. 

### + Armoires à MÉDICAMENTS – porte vitrée / porte pleine +5°C ±3°C

Référence	Type porte	Volume brut / utile (L)	Équipement	Classe climatique	Consommation (kWh/24h)	Puissance raccordée (W)	Dimensions (LxPxH mm)
LFKV 3500	Pleine	344 / 261	4 grilles – (lpx) 498x442 mm	7 (+35°C)	0,62	200	597x654x1684
LFKV 3503	Vitrée	367 / 260	4 grilles – (lpx) 498x442 mm	7 (+35°C)	1,07	200	597x654x1684
LFKV 4000	Pleine	394 / 298	5 grilles – (lpx) 498x442 mm	7 (+35°C)	0,67	200	597x654x1884
LFKV 4003	Vitrée	420 / 297	5 grilles – (lpx) 498x442 mm	7 (+35°C)	1,18	200	597x654x1884
LFKV 5500	Pleine	558 / 441	5 grilles – (lpx) 645x557 mm	7 (+35°C)	0,68	200	747x769x1684
LFKV 5503	Vitrée	588 / 440	5 grilles – (lpx) 645x557 mm	7 (+35°C)	1,18	200	747x769x1684

## Accessoires

Référence	Désignation
7 113 308	Grille acier plastifié LFKV 35/40 - (lpx) 498x442 mm
7 113 310	Grille acier plastifié LFKV 55 - (lpx) 645x557 mm
306510E	Tiroir aluminium (fond plein) façade plexi LFKV 35/40 - dimensions utiles (lpxh) 410x370x55 mm – nombre max : 10 pour LFKV 35 et 12 pour LFKV 40
306511E	Tiroir aluminium (fond plein) façade plexi LFKV 55 - dimensions utiles (lpxh) 559x460x55 mm – nombre max : 10
9 086 924	Jeu de 4 pieds H 150-180 mm
9 086 926	Jeu de 4 roulettes diam. 80 mm hauteur totale 105 mm
EJ 32 IN	Enregistreur de température mobile + interface PC + logiciel (à télécharger)
EJ 32	Enregistreur de température seul

## Options (Voir détails page 13)

Référence	Désignation
OP 12A	Inversion du sens d'ouverture de porte
OP 14D	Enregistreur de température sur disque 7j. - sonde PT 1000 étalonnée - sur attente 1,5M
CA 2	Qualification / vérification ½ h à vide en usine
CA 3	Qualification / vérification ½ h à vide sur site



# Armoires à médicaments

LKPV



^ LKPV 6553  
avec tiroirs en accessoires (réf. 306503E)

+ 5°C

Qualifiable à +5°C ±2°C



## + Performance

La ventilation à flux d'air canalisé et le dégivrage par gaz chaud garantissent une température stable et homogène de +/- 2°C.



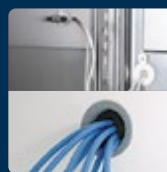
## + Sécurité

- Réserve de marche (via batterie 12V) pour maintien des alarmes en cas de coupure de courant.
- Alarmes visuelle et sonore pour température haute et basse et ouverture de porte prolongée.
- Report d'alarme par contact sec.



## + Fiabilité

Tous les appareils bénéficient de la garantie 3 ans et sont livrés avec leur cartographie de contrôle de la température en 9 points selon le FD X15-140 (voir p.10).



## + Équipement

Passages de cuve Ø 15 mm pour mise en place d'une ou plusieurs sondes externes GTC et Ø 30 mm pour la qualification sur site (voir détails p.10).




^ LKPv 6553



^ LKPv 1450

## Informations produit

- › Appareils qualifiables selon le FD X15-140 (voir p.6). Conformés "Aux recommandations de l'Ordre des Pharmaciens".
- › Refroidissement ventilé, température réglable de 0°C à +16°C.
- › Système frigorifique avec dégivrage et évaporation automatique des condensats par gaz chaud.
- › Régulation électronique Comfort+ avec alarmes ouverture de porte et température haute et basse (voir détails p.10).
- › Contact sec pour report d'alarme.
- › Carrosserie en acier avec traitement époxy blanc anti-corrosion.
- › Cuve en acier inox AISI 304 avec angles arrondis.
- › Isolation polyuréthane haute densité épaisseur 83 mm.
- › Évacuation des eaux de nettoyage en fond de cuve.
- › Bandeau relevable pour un accès technique par l'avant. Maintenance aisée et nettoyage facilité.
- › Porte avec serrure et sens d'ouverture réversible.
- › Arrêt de ventilation à l'ouverture de porte.
- › Soupape de décompression pour faciliter la réouverture de la porte.
- › Rappel de porte automatique.
- › Éclairage LED sur modèles avec porte vitrée.
- › Équipées de 4 roulettes Ø 100 mm dont 2 avec freins.
- › Équipées de grilles renforcées en acier plastifié, charge max 60 kg.
- › Fluide propre R-290. 

### + Armoires à MÉDICAMENTS – simple porte +5°C ±2°C

Référence	Type porte	Volume brut / utile (L)	Équipement	Classe climatique	Consommation (kWh/24h)	Puissance raccordée (W)	Dimensions (LxPxH mm)
LKPV 6550	Pleine	597 / 520	4 grilles (13 tiroirs maximum)	5 (+40°C)	1,36	250	700x830x2160
LKPV 6553	Vitrée	597 / 520	4 grilles (13 tiroirs maximum)	5 (+40°C)	1,56	250	700x830x2160
LKPV 8450	Pleine	856 / 744	4 grilles (13 tiroirs maximum)	5 (+40°C)	1,65	250	790x980x2160

### + Armoires à MÉDICAMENTS – double porte +5°C ±2°C

Référence	Type porte	Volume brut / utile (L)	Équipement	Classe climatique	Consommation (kWh/24h)	Puissance raccordée (W)	Dimensions (LxPxH mm)
LKPV 1450	Pleine	1361 / 1230	8 grilles (2x13 tiroirs maximum)	5 (+40°C)	1,96	350	1430x830x2160
LKPV 1453	Vitrée	1361 / 1230	8 grilles (2x13 tiroirs maximum)	5 (+40°C)	2,25	350	1430x830x2160

## Accessoires

Référence	Désignation
7 112 393	Grille acier plast. - (lpx) 510x650 mm (prévoir un jeu de glissières)
7 112 391	Grille de jonction acier plast. - (lpx) 258x500 mm pour LKPV 14
9 001 761	Glissière inox U - droite pour LKPV 65/14
9 001 757	Glissière inox U - gauche pour LKPV 65/14
7 113 643	Grille acier plast. - (lpx) 600x800 mm (prévoir un jeu de glissières)
9 005 089	Glissière inox U - droite pour LKPV 84
9 005 077	Glissière inox U - gauche pour LKPV 84
306506E	Tiroir aluminium (fond plein) façade plexi LKPV 65/14 - dimensions utiles (lpxh) 486x550x55 mm - nombre max : 13 pour LKPV 65, 2x13 pour LKPV 14
306509E	Tiroir aluminium (fond plein) façade plexi LKPV 65/14 - dimensions utiles (lpxh) 486x550x100 mm - nombre max : 10 pour LKPV 65, 2x10 pour LKPV 14
306507E	Tiroir aluminium (fond plein) façade plexi LKPV 84 - dimensions utiles (lpxh) 576x700x55 mm - nombre max : 13
602 301	Tiroir PVC pour LKPV 65/14 - dimensions utiles (lpxh) 460x620x55 mm nombre max : 13 pour LKPV 65, 2x13 pour LKPV 14 (prévoir un jeu de glissière U 9001761/57)
9 590 659	Pédale ouverture de porte - modèle 1 porte
9 590 639	Kit pédales ouvertures de portes - modèle 2 portes
EJ 32 IN	Enregistreur de température mobile + interface PC + logiciel (à télécharger)
EJ 32	Enregistreur de température seul

## Options (Voir détails page 13)

Référence	Désignation
OP 12B	Inversion du sens d'ouverture de porte pour LKPV 65 & 84
OP 14I	Enregistreur de température sur disque 7j. - sonde PT 1000 étalonnée - intégré en façade
OP 75	Montage de 2 prises de courant 230V mono puissance max 690W / 3A total dans la cuve
CA 2	Qualification / vérification ½ h à vide en usine
CA 3	Qualification / vérification ½ h à vide sur site

# Armoires laboratoire

LGX / LGP



^ LGP 1376

± 15°C

Qualifiable à -22°C ±7°C



## + Performance

L'évaporateur statique, par serpentins noyé dans l'isolation sur les 4 faces garantit une température stable et homogène.



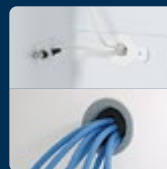
## + Sécurité

- Alarmes visuelle et sonore pour température haute et basse et ouverture de porte prolongée.
- Report d'alarme par contact sec.



## + Fiabilité

Tous les appareils bénéficient de la garantie 3 ans et sont livrés avec leur cartographie de contrôle de la température en 9 points selon le FD X15-140 (voir p.7).



## + Équipement

Passages de cuve Ø 15 mm pour mise en place d'une ou plusieurs sondes externes GTC et Ø 30 mm pour la qualification sur site (voir détails p.10).




^ LGX 823



^ LGP 1376

## Informations produit

- › Appareils qualifiables selon le FD X15-140 (voir p.6). Conformés "Bonne Pratique de Laboratoire".
- › Refroidissement statique, température réglable de -25°C à -5°C.
- › Système frigorifique à dégivrage manuel.
- › Régulation électronique Comfort+ avec alarmes ouverture de porte et température haute et basse (voir détails p.10).
- › Contact sec pour report d'alarme.
- › Carrosserie en acier avec traitement époxy blanc anti-corrosion.
- › Cuve en ABS thermoformé avec angles arrondis.
- › Isolation polyuréthane haute densité épaisseur 60 mm.
- › Porte avec sens d'ouverture réversible et serrure en option.
- › Équipées de tiroirs transparents sur tablettes verre (pouvant être retirés pour modulation de l'espace) charge max 24 kg.
- › Fluide propre R-600a. 

### ● Armoires LABORATOIRE négatives statiques -22°C ±7°C

Référence	Type porte	Volume brut / utile (L)	Équipement	Classe climatique	Consommation (kWh/24h)	Puissance raccordée (W)	Dimensions (LxPxH mm)
LGX 823	Pleine	70 / 68	2 tiroirs	7 (+35°C)	0,52	100	555x625x630
LGP 1376	Pleine	106 / 103	4 tiroirs	7 (+35°C)	0,45	100	555x625x850

### Accessoires

Référence	Désignation
EJ 32 IN	Enregistreur de température mobile + interface PC + logiciel (à télécharger)
EJ 32	Enregistreur de température seul

### Options (Voir détails page 13)

Référence	Désignation
OP 1/1	Serrure
OP 12A	Inversion du sens d'ouverture de porte
OP 14D	Enregistreur de température sur disque 7j. - sonde PT 1000 étalonnée - sur attente 1,5M
CA 2	Qualification / vérification ½ h à vide en usine
CA 3	Qualification / vérification ½ h à vide sur site



# Armoires laboratoire

LG

Nouvelle  
génération  
**LG**



^ LG 4000

**± 20°C**

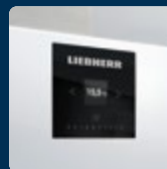
**Qualifiable à -25°C ±5°C**

Option : calibrage de l'enceinte  
à -20°C ± 5°C



## + Performance

Le système de refroidissement Smart Frost avec son évaporateur intégré dans la paroi intérieure de l'appareil réduit de manière importante la formation de givre dans l'enceinte tout en assurant une température stable et homogène de +/-5°C.



## + Nouvelle interface

La nouvelle régulation Easytouch est particulièrement simple et intuitive à utiliser. Positionnée directement sur la porte de l'appareil elle vous donne accès à un grand nombre d'information et de réglages (voir détail p.12)



## + Sécurité

- Alarmes visuelle et sonore pour température haute et basse et ouverture de porte prolongée.
- Report d'alarme par contact sec

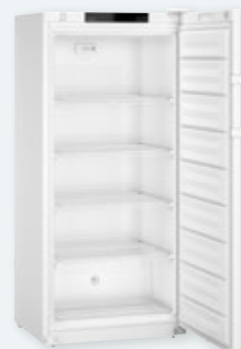


## + Fiabilité

Tous les appareils bénéficient de la garantie 3 ans et sont livrés avec leur cartographie de contrôle de la température en 9 points selon le FD X15-140 (voir p.7).




^ LG 4000



^ LG 5500



## Informations produit

- › Appareils qualifiables selon FD X15-140 (voir p.6). Conformes « Bonne Pratique de Laboratoire ».
- › Refroidissement statique température réglable de -30°C à -9°C.
- › Dégivrage manuel.
- › Régulation électronique EasyTouch avec alarmes ouverture de porte, température haute et basse et coupure secteur (voir détail p.12).
- › Mémorisation de la température min/max.
- › Contact sec pour report d'alarme.
- › Carrosserie en acier avec traitement époxy blanc anti-corrosion.
- › Cuve en PS thermoformé EasyClean avec angles arrondis.
- › Porte avec serrure et sens d'ouverture réversible.
- › Rappel de porte automatique.
- › Poignée à dépression avec traitement antibactérien.
- › Passages de cuve ø15 mm pour mise en place d'une ou plusieurs sondes externes GTC et ø30 mm pour la qualification sur site (voir détail p.10).
- › Équipés de grilles renforcées charge max 45kg (60kg pour modèle 55).
- › Fluide propre R-600a. 

## ➔ Armoires LABORATOIRES – négatives statiques -25°C ±5°C

Référence	Type porte	Volume brut / utile (L)	Équipement	Classe climatique	Consommation (kWh/24h)	Puissance raccordée (W)	Dimensions (LxPxH mm)
LG 4000	Pleine	316 / 242	5 grilles – (lxp) 425x421 mm	7 (+35°C)	1,28	400	597x654x1884
LG 5500	Pleine	499 / 394	4 grilles – (lxp) 610x536 mm	7 (+35°C)	1,37	400	747x769x1684

## Accessoires

Référence	Désignation
9 086 924	Jeu de 4 pieds H 150-180 mm
9 086 926	Jeu de 4 roulettes diam. 80 mm hauteur totale 105 mm
EJ 32 IN	Enregistreur de température mobile + interface PC + logiciel (à télécharger)
EJ 32	Enregistreur de température seul

## Options (Voir détails page 13)

Référence	Désignation
OP 18E	Calibrage de l'enceinte à -20°C ±5°C
OP 12A	Inversion du sens d'ouverture de porte
OP 14D	Enregistreur de température sur disque 7j. - sonde PT 1000 étalonnée - sur attente 1,5M
CA 2	Qualification / vérification ½ h à vide en usine
CA 3	Qualification / vérification ½ h à vide sur site



# Armoire laboratoire

LGV

Nouvelle  
génération  
**LGV**



^ LGV 5500

**-20°C**

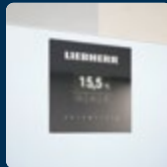
**Qualifiable à -25°C ±5°C**

Option : calibrage de l'enceinte  
à -20°C ± 5°C



## + Performance

Le système de réfrigération No-Frost avec son évaporateur batterie et son système de dégivrage intelligent au gaz chaud assure une production de froid rapide et homogène de +/-5°C.



## + Nouvelle interface

La nouvelle régulation Touch&Swipe est particulièrement simple et intuitive à utiliser. Elle intègre toutes les fonctionnalités de série (alarmes, enregistrement des températures, historique des alarmes) ainsi que de nombreuses possibilités de connectivité. (voir détail p.12).



## + Sécurité

- Alarmes visuelle et sonore pour température haute et basse et ouverture de porte prolongée.
- Report d'alarme par contact sec




## + Fiabilité

Tous les appareils bénéficient de la garantie 3 ans et sont livrés avec leur cartographie de contrôle de la température en 9 points selon le FD X15-140 (voir p.7).



^ LGV 5500

## Informations produit

- › Appareils qualifiables selon FD X15-140 (voir p.6). Conformés « Bonne Pratique de Laboratoire ».
- › Refroidissement ventilé température réglable de -35°C à -9°C.
- › Système frigorifique avec dégivrage et évaporation automatique des condensats par gaz chaud.
- › Régulation électronique Touch&Swipe avec alarmes ouverture de porte, température haute et basse et coupure secteur (voir détail p.12).
- › Répétiteur d'alarme sur l'éclairage.
- › Mémorisation de la température min/max et des historiques d'alarmes.
- › Data logger intégré avec port USB pour téléchargement des données.
- › Contact sec pour report d'alarme.
- › Carrosserie en acier avec traitement époxy blanc anti-corrosion.
- › Cuve en PS thermoformé EasyClean avec angles arrondis.
- › Porte avec serrure et sens d'ouverture réversible.
- › Rappel de porte automatique.
- › Poignée à dépression avec traitement antibactérien.
- › Arrêt de la ventilation à l'ouverture de porte.
- › Éclairage LED intégré sous le bandeau.
- › Passages de cuve ø15 mm pour mise en place d'une ou plusieurs sondes externes GTC et ø30 mm pour la qualification sur site (voir détail p.10).
- › Équipées de 4 roulettes ø 80mm dont 2 avec freins.
- › Équipées de tiroirs transparents posés sur grilles renforcées charge max 60kg (2 par niveau) et 2 paniers.
- › Fluide propre R-290. 

### ● Armoire LABORATOIRE – négative ventilée -25°C ±5°C

Référence	Type porte	Volume brut / utile (L)	Équipement	Classe climatique	Consommation (kWh/24h)	Puissance raccordée (W)	Dimensions (LxPxH mm)
LGV 5500	Pleine	472 / 257	4 grilles – (lxp) 603x590 mm + 6 tiroirs et 2 paniers	7 (+35°C)	1,48	400	747x769x1793

### Accessoires

Référence	Désignation
7 112 590	Grille acier plastifié (lxp) 603x590 mm
EJ 32 IN	Enregistreur de température mobile + interface PC + logiciel (à télécharger)
EJ 32	Enregistreur de température seul

### Options (Voir détails page 13)

Référence	Désignation
OP 18E	Calibrage de l'enceinte à -20°C ±5°C
OP 12A	Inversion du sens d'ouverture de porte
OP 14D	Enregistreur de température sur disque 7j. - sonde PT 1000 étalonnée - sur attente 1,5M
CA 2	Qualification / vérification ½ h à vide en usine
CA 3	Qualification / vérification ½ h à vide sur site



# Armoires laboratoire

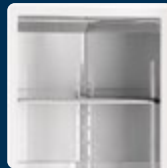
LGPV



∧ LGPV 6530

± 20°C

Qualifiable à -25°C ±5°C



## + Performance

La ventilation à flux d'air canalisé et le dégivrage par gaz chaud garantissent une température stable et homogène de +/- 5°C.



## + Sécurité

- Réserve de marche (via batterie 12V) pour maintien des alarmes en cas de coupure de courant.
- Alarmes visuelle et sonore pour température haute et basse et ouverture de porte prolongée.
- Report d'alarme par contact sec.



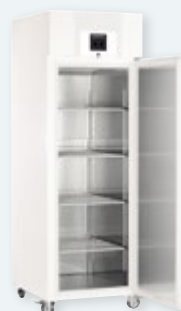
## + Fiabilité

Tous les appareils bénéficient de la garantie 3 ans et sont livrés avec leur cartographie de contrôle de la température en 9 points selon le FD X15-140 (voir p.7).



## + Équipement

Passages de cuve Ø 15 mm pour mise en place d'une ou plusieurs sondes externes GTC et Ø 30 mm pour la qualification sur site (voir détails p.10).



∧ LGPV 6530




∧ LGPV 8430



∧ LGPV 1430

## Informations produit

- › Appareils qualifiables selon le FD X15-140 (voir p.6). Conformés "Bonne Pratique de Laboratoire".
- › Refroidissement ventilé, température réglable de -35°C à -5°C (-30°C à -5°C sur LGPV 1430).
- › Système frigorifique avec dégivrage et évaporation automatique des condensats par gaz chaud.
- › Régulation électronique Comfort+ avec alarmes ouverture de porte et température haute et basse (voir détails p.10).
- › Contact sec pour report d'alarme.
- › Carrosserie en acier avec traitement époxy blanc anti-corrosion.
- › Cuve en acier inox AISI 304 avec angles arrondis.
- › Isolation polyuréthane haute densité épaisseur 83 mm.
- › Évacuation des eaux de nettoyage en fond de cuve.
- › Bandeau relevable pour un accès technique par l'avant. Maintenance aisée et nettoyage facilité.
- › Porte avec serrure et sens d'ouverture réversible.
- › Arrêt de ventilation à l'ouverture de porte.
- › Soupape de décompression pour faciliter la réouverture de porte.
- › Rappel de porte automatique.
- › Équipées de 4 roulettes Ø 100 mm dont 2 avec freins.
- › Équipées de grilles renforcées en acier plastifié, charge max 60 kg.
- › Fluide propre R-290. 

## Armoires LABORATOIRE négatives ventilées -25°C ±5°C

Référence	Type porte	Volume brut / utile (L)	Équipement	Classe climatique	Consommation (kWh/24h)	Puissance raccordée (W)	Dimensions (LxPxH mm)
LGPV 6530	Simple	597 / 520	4 grilles - (lpx) 510x650 mm	5 (+40°C)	3,74	600	700x830x2160
LGPV 8430	Simple	856 / 744	4 grilles - (lpx) 600x800 mm	5 (+40°C)	4,76	600	790x980x2160
LGPV 1430	Double	1361 / 1230	8 grilles - (lpx) 510x650 mm	5 (+40°C)	7,27	700	1430x830x2160

## Accessoires

Référence	Désignation
7 112 393	Grille acier plast. - (lpx) 510x650 mm (prévoir un jeu de glissières)
7 112 391	Grille de jonction acier plast. - (lpx) 258x500 mm pour LGPV 14
9 001 761	Glissière inox U - droite pour LGPV 65/14
9 001 757	Glissière inox U - gauche pour LGPV 65/14
7 113 643	Grille acier plast. - (lpx) 600x800 mm (prévoir un jeu de glissières)
9 005 089	Glissière inox U - droite pour LGPV 84
9 005 077	Glissière inox U - gauche pour LGPV 84
306506E	Tiroir aluminium (fond plein) façade plexi LGPV 65/14 - dimensions utiles (lpxh) 486x550x55 mm - nombre max : 13 pour LGPV 65, 2x13 pour LGPV 14
306509E	Tiroir aluminium (fond plein) façade plexi LGPV 65/14 - dimensions utiles (lpxh) 486x550x100 mm - nombre max : 10 pour LGPV 65, 2x10 pour LGPV 14
306507E	Tiroir aluminium (fond plein) façade plexi LGPV 84 - dimensions utiles (lpxh) 576x700x55 mm - nombre max : 13
602 301	Tiroir PVC pour LGPV 65/14 - dimensions utiles (lpxh) 460x620x55 mm nombre max : 13 pour LGPV 65, 2x13 pour LGPV 14 (prévoir un jeu de glissière U 9001761/57)
9 590 659	Pédale ouverture de porte - modèle 1 porte
9 590 639	Kit pédales ouvertures de portes - modèle 2 portes
EJ 32 IN	Enregistreur de température mobile + interface PC + logiciel (à télécharger)
EJ 32	Enregistreur de température seul

## Options (Voir détails page 13)

Référence	Désignation
OP 18E	Calibrage de l'enceinte à -20°C ±5°C
OP 12B	Inversion du sens d'ouverture de porte pour LKPV 65 & 84
OP 14I	Enregistreur de température sur disque 7j. - sonde PT 1000 étalonnée - intégré en façade
CA 2	Qualification / vérification ½ h à vide en usine
CA 3	Qualification / vérification ½ h à vide sur site

# Armoires laboratoire sécurisées ATEX

LGUEX / LGEX

Nouvelle  
génération  
**LGEX**



**-20°C**

**Qualifiable à -25°C ±5°C**

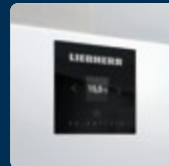
Option : calibrage de l'enceinte  
à -20°C ± 5°C



**ATEX**

## + Stockage sécurisé

Cuve sécurisée pour stockage de produits volatiles non corrosifs agréée ATEX II 3/- G IIB+H2 T6 conformément à la directive 2014/34/UE.



## + Nouvelle interface

La nouvelle régulation Easytouch est particulièrement simple et intuitive à utiliser. Positionnée directement sur la porte de l'appareil elle vous donne accès à un grand nombre d'information et de réglages (voir détail p.12)



## + Sécurité

- Alarmes visuelle et sonore pour température haute et basse et ouverture de porte prolongée.
- Report d'alarme par contact sec



## + Fiabilité

Tous les appareils bénéficient de la garantie 3 ans et sont livrés avec leur cartographie de contrôle de la température en 9 points selon le FD X15-140 (voir p.7).

^ LGEX 5500



^ LGUEX 1600




^ LGEX 4000



^ LGEX 5500

## Informations produit

- › Armoires agréées ATEX
- › Appareils qualifiables selon FD X15-140 (voir p.6). Conformes « Bonne Pratique de Laboratoire ».
- › Refroidissement statique température réglable de -30°C à -9°C.
- › Dégivrage manuel.
- › Régulation électronique EasyTouch (sur modèles LGEX) avec alarmes ouverture de porte, température haute et basse et coupure secteur (voir détail p.12).
- › Mémorisation de la température min/max.
- › Contact sec pour report d'alarme.
- › Carrosserie en acier avec traitement époxy blanc anti-corrosion.
- › Cuve en PS thermoformé EasyClean avec angles arrondis.
- › Porte avec serrure et sens d'ouverture réversible.
- › Rappel de porte automatique.
- › Poignée à dépression avec traitement antibactérien.
- › Passages de cuve ø15 mm pour mise en place d'une ou plusieurs sondes externes GTC et ø30 mm pour la qualification sur site (voir détail p.10).
- › Équipées de tablettes en verre charge max 40kg (modèles LGEX).
- › Equipées de tiroirs transparents sur plaques évaporateurs fixes charge max 24kg (modèle LGUEX).
- › Fluide propre R-290. 

## ➔ Armoires LABORATOIRE négatives statiques - sécurisées ATEX -25°C ±5°C

Référence	Type porte	Volume brut / utile (L)	Équipement	Classe climatique	Consommation (kWh/24h)	Puissance raccordée (W)	Dimensions (LxPxH mm)
LGUEX 1600	Pleine	139 / 129	3 tiroirs + 1 panier	7 (+35°C)	0,93	100	600x615x820
LGEX 4000	Pleine	316 / 242	5 tablettes - (lxp) 425x421 mm	7 (+35°C)	1,05	400	597x654x1884
LGEX 5500	Pleine	499 / 394	4 tablettes - (lxp) 610x536 mm	7 (+35°C)	1,41	400	747x769x1684

## Accessoires

Référence	Désignation
9 086 924	Jeu de 4 pieds H 150-180 mm
9 086 926	Jeu de 4 roulettes diam. 80 mm hauteur totale 105 mm
9 590 521	Rails rouleaux H 30 mm pour LGUEX
9 592 697	Cadre de superposition LGUEX 1610 / LFKUEX 1600

## Options (Voir détails page 13)

Référence	Désignation
OP 18E	Calibrage de l'enceinte à -20°C ±5°C
OP 12A	Inversion du sens d'ouverture de porte
OP 14D	Enregistreur de température sur disque 7j. - sonde PT 1000 étalonnée - sur attente 1,5M
CA 2	Qualification / vérification ½ h à vide en usine
CA 3	Qualification / vérification ½ h à vide sur site



# Conservateur coffre laboratoire

LGT



∧ LGT 2325

± 35°C

Qualifiable à -40°C ±5°C



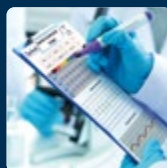
## + Performance

L'évaporateur statique, par serpentin noyé dans l'isolation sur les 5 faces, garantit une température stable et homogène de +/- 5°C.



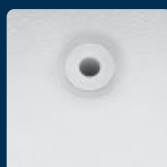
## + Sécurité

- Alarmes visuelle et sonore pour température haute et basse et ouverture de porte prolongée.
- Report d'alarme par contact sec.



## + Fiabilité

Tous les appareils bénéficient de la garantie 3 ans et sont livrés avec leur cartographie de contrôle de la température en 9 points selon le FD X15-140 (voir p.7).



## + Équipement

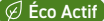
Passages de cuve Ø 10 mm pour mise en place d'une ou plusieurs sondes externes GTC.



∧ LGT 2325



## Informations produit

- › Appareils qualifiables selon le FD X15-140 (voir p.6). Conformés "Bonne Pratique de Laboratoire".
- › Refroidissement statique, température réglable de -45°C à -5°C.
- › Système frigorifique à dégivrage manuel.
- › Régulation électronique Comfort avec alarmes ouverture de porte et température haute et basse (voir détails p.10).
- › Contact sec pour report d'alarme.
- › Carrosserie en acier avec traitement époxy blanc anti-corrosion.
- › Cuve en aluminium blanc avec angles arrondis.
- › Isolation polyuréthane haute densité épaisseur 100 mm.
- › Évacuation des eaux de nettoyage en fond de cuve.
- › Couvercle avec serrure et système d'ouverture compensée.
- › Système "stop givre" pour limiter la formation du givre et permettre une réouverture plus facile du couvercle.
- › Éclairage LED intégré dans le couvercle.
- › Rangement en paniers standards superposables (en accessoires).
- › Fluide propre R-290. 

### ● Conservateur coffre LABORATOIRE -40°C ±5°C

Référence	Type porte	Volume brut / utile (L)	Équipement max (en accessoires)	Classe climatique	Consommation (kWh/24h)	Puissance raccordée (W)	Dimensions (LxPxH mm)
LGT 2325	Couvercle	215 / 201	10 paniers	4 (+30°C)	2,26	250	1138x740x915

### Accessoires

Référence	Désignation
7 112 317	Panier standard pour LGT 23

### Options (Voir détails page 13)

Référence	Désignation
CA 2	Qualification / vérification ½ h à vide en usine
CA 3	Qualification / vérification ½ h à vide sur site



## Armoires sécurisées ATEX

FKEXV



^ FKEXV 1800



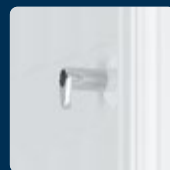
### + Stockage sécurisé

Cuve sécurisée pour stockage de produits volatiles non corrosifs agréée ATEX ☉ II 3/- G IIB+H2 T6 conformément à la directive 2014/34/UE.



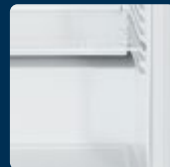
### + Affichage digital autonome de la température

Maintien de l'affichage en cas de coupure de courant.



### + Sécurité

Fermeture à clé de la porte.




### + Système de dégivrage automatique

Bac de récupération des condensats placé en zone ATEX.



^ FKEXV 1800

## Informations produit

- › Armoires agréées ATEX.
- › Armoires non qualifiables.
- › Refroidissement ventilé, température réglable de +2°C à +15°C.
- › Dégivrage automatique avec bac de récupération interne des condensats.
- › Thermostat avec position arrêt sur bandeau.
- › Affichage digital autonome de la température.
- › Carrosserie en acier avec traitement époxy blanc anti-corrosion.
- › Cuve en ABS thermoformé avec angles arrondis.
- › Isolation polyuréthane haute densité épaisseur 50 mm.
- › Porte avec serrure et sens d'ouverture réversible.
- › Arrêt de ventilation à l'ouverture de porte.
- › Équipées de tablettes en verre charge max 40 kg.
- › Fluide propre R-600a. 

### + Armoires de stockage positives - sécurisées ATEX

Référence	Volume brut / utile (L)	Équipement	Classe climatique	Consommation (kWh/24h)	Puissance raccordée (W)	Dimensions (LxPxH mm)
FKEXV 1800	180 / 160	3 tablettes - (lpx) 540x405 mm	4 (+30°C)	0,9	120	600x600x860

## Accessoires

Référence	Désignation
9 293 631	Tablette verre FKEXV 1800

## Options (Voir détails page 13)

Référence	Désignation
OP 9	Passage de cuve Ø15 mm pour sonde GTC



# Armoires de stockage cuve sécurisée

GEX



^ GEX 5216



## + Stockage sécurisé

Cuve sécurisée pour stockage de produits volatiles non corrosifs.



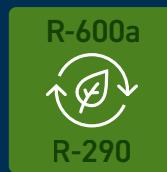
## + Régulation électronique

Affichage digital de la température et alarmes température visuelle et sonore (GEX 5216).



## + Sécurité

Fermeture à clé de la porte disponible en option.



## + Éco Actif

L'usage de fluides écologiques R-600a et R-290 conformes à la directive F-Gaz permet de réduire le réchauffement planétaire et la consommation énergétique de l'enceinte.




^ GEX 823



^ GEX 5216

## Informations produit

- › Refroidissement statique, température réglable de -25°C à -18°C.
- › Armoires non qualifiables.
- › Système frigorifique à dégivrage manuel.
- › Régulation électronique avec affichage digital et alarmes température visuelle et sonore (GEX 5216).
- › Régulation électronique avec indicateur de température LED et alarme température visuelle (GEX 823).
- › Carrosserie en acier avec traitement époxy blanc anti-corrosion.
- › Cuve en ABS thermoformé avec angles arrondis.
- › Isolation polyuréthane haute densité épaisseur 60 mm (GEX 823) et 70 mm (GEX 5216).
- › Porte avec sens d'ouverture réversible et serrure en option.
- › Équipées de tiroirs transparents sur tablettes verre (pouvant être retirés pour modulation de l'espace) charge max 24 kg sur GEX 823 et de 1/2 tiroirs opaques sur plaques évaporateurs fixes sur GEX 5216.
- › Fluide propre R-600a. 

## Armoires de stockage négatives - cuve sécurisée

Référence	Volume brut / utile (L)	Équipement	Classe climatique	Consommation (kWh/24h)	Puissance raccordée (W)	Dimensions (LxPxH mm)
GEX 823	70 / 68	2 tiroirs	7 (+35°C)	0,47	100	555x625x630
GEX 5216	513 / 1472	14 tiroirs	7 (+35°C)	1,05	150	750x750x1725

## Options (Voir détails page 13)

Référence	Désignation
OP 1/1	Serrure
OP 9	Passage de cuve Ø15 mm pour sonde GTC



## Armoires professionnelles

FKUV / MRFVD

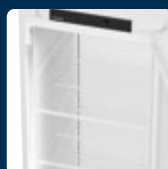


^ MRFVD 5511W X



### + Performance

Refroidissement ventilé +2° à +15°C avec coupure de ventilation à l'ouverture de porte.



### + Éclairage LED

Rampe led basse consommation positionnée verticalement sur porte vitrée et en plafonnier sur porte pleine (sur MRFVD).



### + Sécurité

Commande sécurisée quand la porte est fermée pour éviter les coupures involontaires. Serrure à clé de série.



### + Intégration

FKUV hauteur hors tout 830 mm pour intégration facilitée sous paillasse.



^ FKUV  
1613 X



^ MRFVD  
3511W X




^ MRFVD  
4001W X



^ MRFVD  
5511W X

## Informations produit

- › Refroidissement ventilé, température réglable de +2°C à +15°C.
- › Armoires non qualifiables.
- › Système frigorifique avec dégivrage et évaporation automatique des condensats.
- › Régulation électronique avec alarmes ouverture de porte et température et verrouillage des touches (sur FKUV).
- › Thermostat avec position arrêt et affichage digital de la température sur porte (sur MRFVD)
- › Carrosserie en acier avec traitement époxy blanc anti-corrosion.
- › Cuve en PS thermoformé avec angles arrondis.
- › Isolation polyuréthane haute densité épaisseur 50 mm.
- › Porte avec serrure et sens d'ouverture réversible.
- › Arrêt de ventilation à l'ouverture de porte.
- › Rappel de porte automatique.
- › Éclairage LED (sauf FKUV porte pleine).
- › Équipées de grilles renforcées en acier plastifié, charge max 45 kg (60 kg pour les modèles MRFVD 55).
- › Fluide propre R-600a. 

### + Armoires de stockage encastrables sous paille – hauteur 83 cm

Référence	Type porte	Volume brut / utile (L)	Équipement max (en accessoires)	Classe climatique / énergétique	Consommation (kWh/24h)	Puissance raccordée (W)	Dimensions (LxPxH mm)
FKUV 1610 X	Pleine	134 / 130	3 grilles – (lpx) 478x425mm	+32°C / C	0,62	100	600x615x830
FKUV 1613 X	Vitrée	148 / 130	3 grilles – (lpx) 478x425mm	+32°C / C	0,97	120	600x615x830

### + Armoires de stockage positives - porte pleine

Référence	Volume brut / utile (L)	Équipement max (en accessoires)	Classe climatique / énergétique	Consommation (kWh/24h)	Puissance raccordée (W)	Dimensions (LxPxH mm)
MRFVD 3501W X	327 / 250	4 grilles – (lpx) 498x442mm	+40°C / C	1,02	120	597x654x1684
MRFVD 4001W X	377 / 286	5 grilles – (lpx) 498x442mm	+40°C / C	1,08	130	597x654x1884
MRFVD 5501W X	544 / 432	4 grilles – (lpx) 645x557mm	+40°C / B	1,06	150	747x769x1684

### + Armoires de stockage positives - porte vitrée

Référence	Volume brut / utile (L)	Équipement max (en accessoires)	Classe climatique / énergétique	Consommation (kWh/24h)	Puissance raccordée (W)	Dimensions (LxPxH mm)
MRFVD 3511W X	347 / 250	4 grilles – (lpx) 498x442mm	+32°C / C	1,46	160	597x654x1684
MRFVD 4011W X	400 / 286	5 grilles – (lpx) 498x442mm	+32°C / C	1,56	180	597x654x1884
MRFVD 5511W X	569 / 432	4 grilles – (lpx) 645x557mm	+32°C / C	1,47	200	747x769x1684

## Accessoires

Référence	Désignation
7 113 333	Grille acier plast. FKUV - (lpx) 478x425 mm
7 113 308	Grille acier plast. MRFVD 35/40 - (lpx) 498x442 mm
7 113 310	Grille acier plast. MRFVD 55 - (lpx) 645x557 mm
306503E	Tiroir aluminium (fond plein) façade plexi FKUV - dimensions utiles (lpxh) 403x370x55 mm - nombre max : 4
306510E	Tiroir aluminium (fond plein) façade plexi MRFVD 35/40 - dimensions utiles (lpxh) 410x370x55 mm - nombre max : 10 pour MRFVD 35, 12 pour MRFVD 40
306511E	Tiroir aluminium (fond plein) façade plexi MRFVD 55 - dimensions utiles (lpxh) 559x460x55 mm - nombre max : 10
9 876 691	Cadre de superposition pour FKUV 16 avec GGU 15

## Options (Voir détails page 13)

Référence	Désignation
OP 9	Passage de cuve Ø15 mm pour sonde GTC
OP 14D	Enregistreur de température sur disque 7j. - sonde PT 1000 étalonnée - sur attente 1,5M

# Armoires professionnelles

FRFVG

Nouvelle  
génération  
**FRFVG**

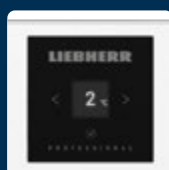


^ FRFVG 5501 X



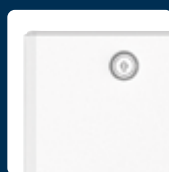
## + Performance

Refroidissement ventilé haute performance +1°C à +15°C. Fonctionnement en ambiance jusqu'à +40°C.



## + Régulation électronique

La nouvelle régulation est particulièrement simple et intuitive à utiliser. Positionnée directement sur la porte de l'appareil elle vous donne accès à un grand nombre d'information et de réglages.



## + Sécurité

Porte avec rappel de fermeture automatique et serrure.



## + Grande capacité de stockage

Grilles renforcées en acier plastifié charge max 45 ou 60 kg réglables en hauteur par pas de 30 ou 100 mm.



^ FRFVG 4001 X




^ FRFVG 5501 X



^ FRFVG 6501 X



## Informations produit

- › Refroidissement ventilé température réglable de +1°C à +15°C.
- › Armoires non qualifiables.
- › Système frigorifique avec dégivrage et évaporation automatique des condensats.
- › Régulation électronique avec alarmes ouverture de porte et température haute et basse.
- › Mémorisation de la température min/max.
- › Carrosserie en acier avec traitement époxy blanc anti-corrosion.
- › Cuve en PS thermoformé EasyClean avec angles arrondis.
- › Bonde d'évacuation des eaux de nettoyage en fond de cuve (modèles 5501 et 6501)
- › Porte avec serrure et sens d'ouverture réversible.
- › Rappel de porte automatique.
- › Poignée barre ergonomique.
- › Arrêt de la ventilation à l'ouverture de porte.
- › Équipées de pieds inox réglables en hauteur 150-180mm (en accessoires sur modèle 4001).
- › Équipées de grilles renforcées charge max 45kg (60kg pour modèles 5501 et 6501).
- › Fluide propre R-600a. 

### + Armoires de stockage positives - porte pleine

Référence	Volume brut / utile (L)	Équipement max (en accessoires)	Classe climatique / énergétique	Consommation (kWh/24h)	Puissance raccordée (W)	Dimensions (LxPxH mm)
FRFVG 4001 X	420 / 289	5 grilles – (lpx) 498x442mm	+40°C / C	0,67	200	597x654x1884
FRFVG 5501 X	517 / 419	4 grilles – (lpx) 650x530 mm	+40°C / C	0,68	200	747x769x1818
FRFVG 6501 X	655 / 479	5 grilles – (lpx) 650x530 mm	+40°C / C	1,18	200	747x769x2018

### Accessoires

Référence	Désignation
7 113 308	Grille acier plastifié (lpx) 498x442 mm
7 112 566	Grille acier plastifié (lpx) 650x530 mm

### Options (Voir détails page 13)

Référence	Désignation
OP 9	Passage de cuve Ø15 mm pour sonde GTC
OP 14D	Enregistreur de température sur disque 7j. - sonde PT 1000 étalonnée - sur attente 1,5M

## Combiné professionnel

GCV

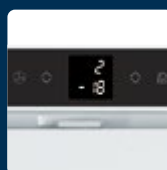


^ GCV 4010 X



### + Performance

Système frigorifique indépendant avec 2 moteurs. Refroidissement ventilé haute performance +1°C à +15°C. Fonctionnement en ambiance jusqu'à +40°C.



### + Régulation électronique

Affichage digital de la température de chaque compartiments. Alarmes porte et température (visuelle et sonore) et verrouillage de la commande. Commande marche/arrêt indépendante pour chaque compartiments.



### + Sécurité

Fermeture à clé des portes avec 2 serrures indépendantes.




### + Grande capacité de stockage

Important volume de stockage en froid positif et négatif sur un encombrement au sol réduit. Grilles renforcées en acier plastifié charge max 45kg.



## Informations produit

- › Refroidissement ventilé, température réglable de +1°C à +15°C (enceinte positive) et refroidissement statique, température réglable de -14°C à -28°C (enceinte négative).
- › Système frigorifique indépendant avec 2 moteurs.
- › Dégivrage automatique sur enceinte positive et manuel sur enceinte négative.
- › Régulation électronique avec alarmes porte et température.
- › Carrosserie en acier avec traitement époxy blanc anti corrosion.
- › Cuve Easyclean thermoformée en ABS alimentaire.
- › Isolation polyuréthane haute densité épaisseur 55 mm sur enceinte positive et 70 mm sur enceinte négative.
- › Portes réversibles avec serrures et rappel automatique.
- › Arrêt du ventilateur à l'ouverture de porte.
- › Équipé de grilles renforcées en acier plastifié charge max 45kg (enceinte positive) et de paniers sur tablettes verre charge max 24kg (enceinte négative).
- › Fluide propre R-600a. 

## + - Combiné professionnel réfrigérateur / congélateur

Référence	Type porte	Volume brut / utile (L)	Équipement	Classe climatique	Consommation (kWh/24h)	Puissance raccordée (W)	Dimensions (LxPxH mm)
GCV 4010 X	Pleine	361 / 345	-	+40°C	1,3	260	600x615x2000
Réfrigérateur	Pleine	254 / 240	3 grilles - (lpx) 478x420 mm	-	-	-	
Congélateur	Pleine	107 / 105	3 tiroirs	-	-	-	

## Accessoires

Référence	Désignation
7 113 333	Grille acier plast. - (lpx) 478x420 mm
306503E	Tiroir aluminium (fond plein) façade plexi GCv - dimensions utiles (lpxh) 403x370x55 mm - nombre max : 8
306508E	Tiroir aluminium (fond plein) façade plexi GCv - dimensions utiles (lpxh) 403x370x100 mm - nombre max : 6

## Options (Voir détails page 13)

Référence	Désignation
OP 9	Passage de cuve Ø15 mm pour sonde GTC (prévoir 1 par compartiment)
OP 14D	Enregistreur de température sur disque 7j. - sonde PT 1000 étalonnée - sur attente 1,5M (prévoir 1 par compartiment)



## Armoires professionnelles

GKPV



^ GKPV 6570 X



### + Performance

Refroidissement ventilé haute performance à flux d'air canalisé pour un usage intensif.



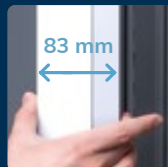
### + Régulation électronique

Affichage digital de la température. Alarmes porte et température visuelle et sonore.



### + Cuve en acier inox

Glissières embouties : plus de cavités ou d'angles tranchants pour un nettoyage facilité.



### + Super isolation

Mousse polyuréthane injectée épaisseur 83 mm. Fonctionnement en ambiance jusqu'à +40°C.




^ GKPV 6570 X



^ GKPV 1470 X

## Informations produit

- › Refroidissement ventilé, température réglable de +1°C à +15°C.
- › Armoires non qualifiables.
- › Système frigorifique avec dégivrage et évaporation automatique des condensats.
- › Régulation électronique avec alarmes ouverture de porte et température.
- › Carrosserie en acier inox (arrière en acier galva).
- › Cuve inox avec angles arrondis et glissières embouties.
- › Isolation polyuréthane haute densité épaisseur 83 mm.
- › Évacuation des eaux de nettoyage en fond de cuve.
- › Bandeau relevable pour un accès technique par l'avant. Maintenance aisée et nettoyage facilité.
- › Porte avec serrure et sens d'ouverture réversible.
- › Arrêt de ventilation à l'ouverture de porte.
- › Soupape de décompression pour faciliter la réouverture de porte.
- › Rappel de porte automatique.
- › Équipées de pieds inox hauteur 120/170 mm pour faciliter le nettoyage (roulettes en accessoires).
- › Équipées de grilles renforcées en acier plastifié, charge max 60 kg.
- › Fluide propre R-290. 

## + Armoires de stockage positives

Référence	Type porte	Volume brut / utile (L)	Équipement	Classe climatique / énergétique	Consommation (kWh/24h)	Puissance raccordée (W)	Dimensions (LxPxH mm)
GKPV 6570 X	Simple	597 / 465	4 grilles - (lxp) 530x650 mm	+40°C / B	1,11	250	700x830x2120
GKPV 1470 X	Double	1361 / 1056	8 grilles - (lxp) 530x650 mm	+40°C / C	2,82	350	1430x830x2120

## Accessoires

Référence	Désignation
7 112 908	Grille acier plastifié 530x650 mm
7 112 391	Grille de jonction acier plast. - (lxp) 258x500 mm pour GKPV 14
9 001 761	Glissière inox U droite pour GKPV 1470
9 001 757	Glissière inox U gauche pour GKPV 1470
9 590 581	Jeu de 4 roulettes diam. 100 mm – hauteur 160 mm pour GKPV 6570
9 590 583	Jeu de 5 roulettes diam. 100 mm – hauteur 160 mm pour GKPV 1470

## Options (Voir détails page 13)

Référence	Désignation
OP 9	Passage de cuve Ø15mm pour sonde GTC
OP 14I	Enregistreur de température sur disque 7j. - sonde PT 1000 étalonnée - intégré en façade



# Armoires professionnelles

GGU / FFFSG

Nouvelle  
génération  
**FFFSG**

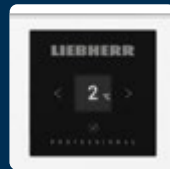


^ FFFSG 6501 X



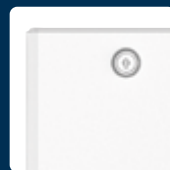
## + Performance

Le système de refroidissement Smart Frost avec son évaporateur intégré dans la paroi intérieure de l'appareil réduit de manière importante la formation de givre dans l'enceinte tout en assurant une température stable et homogène.



## + Régulation électronique

La nouvelle régulation (sur FFFSG) est particulièrement simple et intuitive à utiliser. Positionnée directement sur la porte de l'appareil elle vous donne accès à un grand nombre d'information et de réglages.



## + Sécurité

Porte avec rappel de fermeture automatique et serrure.

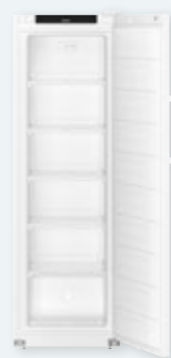


## + Grande capacité de stockage

Grilles renforcées en acier plastifié (charge max 60kg selon modèle). Grilles amovibles pour le chargement des gros contenants (sur FFFSG).



^ GGU 1500 X



^ FFFSG 4001 X




^ FFFSG 5501 X



^ FFFSG 6501 X

## Informations produit

- › Refroidissement statique température réglable de -26°C à -9°C.
- › Armoires non qualifiables.
- › Système frigorifique à dégivrage manuel.
- › Régulation électronique avec alarmes ouverture de porte et température haute et basse.
- › Mémorisation de la température min/max (sur modèles FFFSG).
- › Carrosserie en acier avec traitement époxy blanc anti-corrosion.
- › Cuve en PS thermoformé EasyClean avec angles arrondis.
- › Porte avec serrure et sens d'ouverture réversible.
- › Soupape de décompression pour faciliter la réouverture de porte.
- › Rappel de porte automatique.
- › Poignée barre ergonomique.
- › Équipées de pieds inox réglables en hauteur 150-180mm (en accessoires sur modèle 4001)
- › Modèle 1500 équipé de tiroirs posés sur plaques évaporateurs fixes charge max 24kg, modèle 4001 de grilles amovibles charge max 45kg et modèles 5501 et 6501 de paniers (2 par niveau) posés sur grilles amovibles charge max 60kg.
- › Fluide propre R-290. 

## Armoires de stockage négatives statiques

Référence	Type porte	Volume brut / utile (L)	Équipement	Classe climatique	Consommation (kWh/24h)	Puissance raccordée (W)	Dimensions (LxPxH mm)
GGU 1500 X	Pleine	143 / 133	3 tiroirs + 1 panier	+40°C	0,72	100	600x615x830
FFFSG 4001 X	Pleine	316 / 237	5 grilles – (lpx) 425x421 mm	+35°C	2,67	400	597x654x1884
FFFSG 5501 X	Pleine	499 / 289	4 grilles – (lpx) 610x536 mm + 10 paniers	+35°C	3,38	400	747x769x1818
FFFSG 6501 X	Pleine	573 / 332	5 grilles – (lpx) 610x536 mm + 12 paniers	+35°C	3,20	400	747x769x2018

## Accessoires

Référence	Désignation
9 876 691	Cadre de superposition pour GGU 15 avec FKUV 16
9 086 924	Jeu de 4 pieds inox hauteur 150-180 mm pour FFFSG 40

## Options (Voir détails page 13)

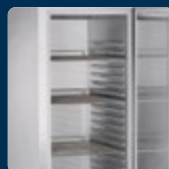
Référence	Désignation
OP 9	Passage de cuve Ø15 mm pour sonde GTC
OP 14D	Enregistreur de température sur disque 7j. - sonde PT 1000 étalonnée - sur attente 1,5M

## Armoires professionnelles

GGPV



^ GGPv 6570 X



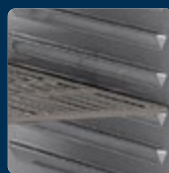
### + Performance

Refroidissement ventilé haute performance à flux d'air canalisé pour un usage intensif.



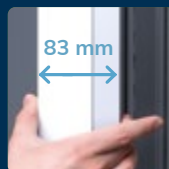
### + Régulation électronique

Affichage digital de la température. Alarmes porte et température visuelle et sonore.



### + Cuve en acier inox

Glissières embouties : plus de cavités ou d'angles tranchants pour un nettoyage facilité.



### + Super isolation

Mousse polyuréthane injectée épaisseur 83 mm. Fonctionnement en ambiance jusqu'à +40°C.




^ GGPv 6570 X



^ GGPv 1470 X



## Informations produit

- › Refroidissement ventilé, température réglable de -26°C à -10°C.
- › Armoires non qualifiables.
- › Système frigorifique avec dégivrage et évaporation automatique des condensats par gaz chaud.
- › Régulation électronique avec alarmes ouverture de porte et température.
- › Carrosserie en acier inox (arrière en acier galva).
- › Cuve inox avec angles arrondis et glissières embouties.
- › Isolation polyuréthane haute densité épaisseur 83 mm.
- › Évacuation des eaux de nettoyage en fond de cuve.
- › Bandeau relevable pour un accès technique par l'avant. Maintenance aisée et nettoyage facilité.
- › Porte avec serrure sens d'ouverture réversible.
- › Arrêt de ventilation à l'ouverture de porte.
- › Soupape de décompression pour faciliter la réouverture de porte.
- › Rappel de porte automatique.
- › Équipées de pieds inox hauteur 120/170 mm pour faciliter le nettoyage (roulettes en accessoires).
- › Équipées de grilles renforcées en acier plastifié, charge max 60 kg.
- › Fluide propre R-290. 

## Armoires de stockage négatives ventilées

Référence	Type porte	Volume brut / utile (L)	Équipement	Classe climatique / énergétique	Consommation (kWh/24h)	Puissance raccordée (W)	Dimensions (LxPxH mm)
GGPV 6570 X	Simple	597 / 465	4 grilles - (lxp) 530x650 mm	+40°C / C	5,13	600	700x830x2120
GGPV 1470 X	Double	1361 / 1056	8 grilles - (lxp) 530x650 mm	+40°C / C	9,13	700	1430x830x2120

## Accessoires

Référence	Désignation
7 112 908	Grille acier plastifié 530x650 mm
7 112 391	Grille de jonction acier plast. - (lxp) 258x500 mm pour GGPV 14
9 001 761	Glissière inox U droite pour GGPV 1470
9 001 757	Glissière inox U gauche pour GGPV 1470
9 590 581	Jeu de 4 roulettes diam. 100 mm – hauteur 160 mm pour GGPV 6570
9 590 583	Jeu de 5 roulettes diam. 100 mm – hauteur 160 mm pour GGPV 1470

## Options (Voir détails page 13)

Référence	Désignation
OP 9	Passage de cuve Ø15mm pour sonde GTC
OP 14I	Enregistreur de température sur disque 7j. - sonde PT 1000 étalonnée - intégré en façade



# Armoires ménager

TX/KTS/RF/RE



^ RF 4600 X



^ TX 1021 X



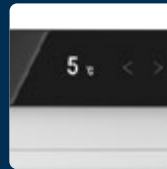
^ KTS 103 X



^ KTS 127 X

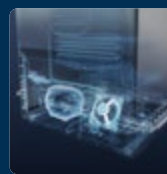


^ RE 5020 X



## + Régulation

Régulation électronique avec affichage température digital et commande tactile (modèles RF et RE).



## + BluPerformance

Condenseur ventilé placé dans le socle de l'appareil et compresseur VCC pour une consommation d'énergie réduite et un volume de stockage optimisé (modèles RF et RE).



## + Ergonomie

Rangement sur tablettes en verre réglables en hauteur et dans la contre porte.



## + Fresh Air


Refroidissement ventilé avec dispositif de filtration à charbon actif (modèles RF et RE).



## + Sécurité

Pour sécuriser l'accès au contenu, possibilité d'équiper l'appareil d'une serrure en option (modèles TX et KTS).

## Informations produit

- › Refroidissement statique, température réglable de +3° à +8°C (sur modèles TX et KTS) et refroidissement ventilé, température réglable de +3° à +8°C (sur modèles RF et RE).
- › Armoires non qualifiables.
- › Régulation électronique avec affichage température digital et commande tactile sur modèles RF et RE.
- › Régulation mécanique sur modèles TX et KTS.
- › Modèles TX, KTS encastrables sous plan (hauteur 820 mm dessus démonté).
- › KTS 127/149 avec congélateur intégré.
- › Système Fresh Air avec filtre à charbon actif sur modèles RF et RE.
- › Éclairage intérieur.
- › Dégivrage automatique (sauf congélateur)
- › Fluide propre R-600a. 

## + Réfrigérateurs Table top – encastrables sous pailasse

Référence	Volume utile (L)	Refroidissement	Équipement	Classe climatique / énergétique	Consommation (kWh/24h)	Puissance raccordée (W)	Dimensions (LxPxH mm)
TX 1021 X	98 / 6 <sup>(1)</sup>	Statique	1 tablette	+38°C / F	0,36	70	554x624x630
KTS 103 X	136	Statique	4 tablettes	+38°C / F	0,31	70	501x620x850/820
KTS 127 X	121 / 15 <sup>(2)</sup>	Statique	2 tablettes	+38°C / F	0,49	70	501x620x850/820
KTS 149 X	121 / 15 <sup>(2)</sup>	Statique	2 tablettes	+38°C / F	0,48	75	554x623x850/820
KTS 166 X	136	Statique	4 tablettes	+38°C / F	0,31	70	554x623x850/820

<sup>(1)</sup> volume compartiment glaçon. <sup>(2)</sup> volume compartiment basse température 4\*\*\*\*

## + Réfrigérateurs armoires

Référence	Volume utile (L)	Refroidissement	Équipement	Classe climatique / énergétique	Consommation (kWh/24h)	Puissance raccordée (W)	Dimensions (LxPxH mm)
RF 4200 X	247	Ventilé	5 tablettes	+43°C / F	0,36	100	597x675x1255
RF 4600 X	298	Ventilé	6 tablettes	+43°C / F	0,38	110	597x675x1455
RE 5020 X	349	Ventilé	6 tablettes	+43°C / E	0,32	150	597x675x1650
RE 5220 X	399	Ventilé	6 tablettes	+43°C / E	0,34	130	597x675x1855

## Options (Voir détails page 13)

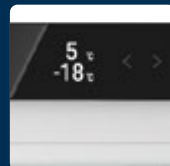
Référence	Désignation
OP 1/1	Serrure pour modèles TX et KTS

# Armoires ménager

CND

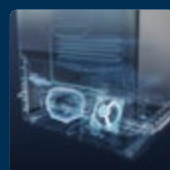


^ CND 2003 X



## + Régulation

Régulation électronique avec affichage température digital et commande tactile.



## + BluPerformance

Condenseur ventilé placé dans le socle de l'appareil et compresseur VCC pour une consommation d'énergie réduite et un volume de stockage optimisé.



## + Ergonomie

Rangement sur tablettes en verre réglables en hauteur et dans la contre porte.



## + Fresh Air

Refroidissement ventilé avec dispositif de filtration à charbon actif.




^ CND 1853 X



^ CND 2003 X

## Informations produit

- › Refroidissement ventilé, température réglable de +3° à +8°C pour partie réfrigérateur et -25 à -18°C pour partie congélateur.
- › Armoires non qualifiables.
- › Régulation électronique avec écran tactile digital.
- › Alarme porte (sur partie réfrigérateur et congélateur) et température (sur partie congélateur)
- › Dégivrage automatique.
- › Equipées de tablettes verre réglables en hauteur, et de tiroirs transparents posés sur tablettes verre sur partie congélateur.
- › Pieds réglables à l'avant et roulettes à l'arrière.
- › Fluide propre R-600a. 

### + - Combinés réfrigérateurs / congélateurs ventilés No-Frost

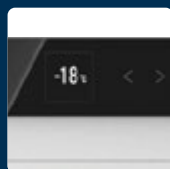
Référence	Volume utile (L)	Équipement	Classe climatique / énergétique	Consommation (kWh/24h)	Puissance raccordée (W)	Dimensions (LxPxH mm)
CND 1853 X	330	4 tablettes verre - 3 tiroirs congélation	+43°C / D	0,55	183	597x675x1855
CND 2003 X	371	5 tablettes verre - 3 tiroirs congélation	+43°C / D	0,55	183	597x675x2015

# Armoires ménager

GX / GP / FNF

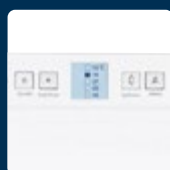


^ FNF 5207 X



## + Régulation

Régulation électronique avec affichage température digital et commande tactile (modèles FNF).



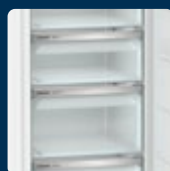
## + Régulation

Régulation électronique de la température (modèles GX / GP).



## + BluPerformance

Condenseur ventilé placé dans le socle de l'appareil et compresseur VCC pour une consommation d'énergie réduite et un volume de stockage optimisé (modèles FNF).



## + Pratique

Tiroirs transparents grands volumes dont un modèle spécial « space box » grande hauteur (modèles FNF).



^ GP 1376 X




^ FNF 5006 X



^ FNF 5207 X

## Informations produit

- › Refroidissement statique (sur modèles GX et GP) et ventilé (sur modèles FNF), température réglable de -25° à -18°C.
- › Armoires non qualifiables.
- › Régulation électronique avec alarme porte et température.
- › Dégivrage automatique (sauf GX et GP).
- › Équipées de tiroirs transparents posés sur tablettes verre pouvant être retirées pour modulation de l'espace (modèles GX et GP)
- › Équipées de tiroirs transparents dont 1 modèle «space box» spécial grande hauteur (modèles FNF)
- › GX 823 X – à poser sur paillasse.
- › GP 123 X / GP 1376 X encastrables sous paillasse.
- › Pieds réglables à l'avant et roulettes à l'arrière.
- › Fluide propre R-600a.  **Eco Actif**
- › Fonctionnement en ambiance de +10° à +43°C
- › Alimentation 230V mono - 50Hz.

### ➊ Armoires de stockage négatives statiques

Référence	Volume utile (L)	Équipement	Classe climatique / énergétique	Consommation (kWh/24h)	Puissance raccordée (W)	Dimensions (LxPxH mm)
GX 823 X	68	2 tiroirs	+43°C / F	0,55	120	555x625x630
GP 123 X	98	3 tiroirs	+43°C / E	0,47	120	553x624x851
GP 1376 X	103	4 tiroirs	+43°C / E	0,47	120	553x624x851
GP 2433 X	192	6 tiroirs	+43°C / F	0,69	140	600x632x1447

### ➋ Armoires de stockage négatives ventilées

Référence	Volume utile (L)	Équipement	Classe climatique / énergétique	Consommation (kWh/24h)	Puissance raccordée (W)	Dimensions (LxPxH mm)
FNF 5006 X	238	6 tiroirs	+43°C / F	0,80	265	597x675x1655
FNF 5207 X	277	7 tiroirs	+43°C / F	0,85	265	597x675x1855

### Options (Voir détails page 13)

Référence	Désignation
OP 1/1	Serrure pour modèles GX et GP

# Machines à glace grains

GB

Modèles à  
Pompe de  
vidange

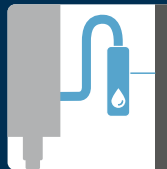


^ GB 902 A HCX

## Votre glace

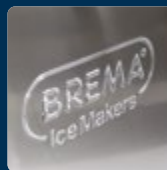


En forme de pétale la glace en grains est une glace humide. Sa température d'environ -1°C permet d'assurer un refroidissement rapide. Facile à stocker et à manipuler, elle est adaptée à de très nombreuses utilisations.



### + Pompe de vidange

Installation facilitée avec pompe de vidange sur modèles DP pour l'évacuation des eaux de fonte de la réserve.



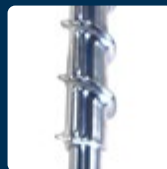
### + Solidité

Carrosserie en acier inox Aisi 304 finition scotch brite.



### + Robustesse

Bloc motoréducteur très performant pour une longévité accrue.



### + Performance

Vis et évaporateur monobloc en inox pour un maximum de robustesse et de fiabilité.



^ GB 601 A HCX




^ GB 902 A HCX



^ GB 1540 A HCX



## Informations produit

- › Production de paillettes en continu.
- › Système à vis sans fin en inox poli.
- › Evaporateur en inox Aisi 304 avec isolation polyuréthane.
- › Bloc motoréducteur très performant.
- › Roulement à bille en inox.
- › Carrosserie en acier inox Aisi 304 finition scotch brite.
- › Réserve en ABS alimentaire avec angles arrondis pour un nettoyage facilité.
- › Réserve totalement isolée par mousse polyuréthane injectée 0% HCFC.
- › Portillon isolé escamotable.
- › Interrupteur marche/arrêt avec voyant de fonctionnement en façade.
- › Sonde pour arrêt automatique de la production (réglable).
- › Disponibles en version condenseur refroidi par air (A) ou par eau (W). Les condenseurs à eau sont préconisés en cas d'encastrement ou pour un usage dans une ambiance particulièrement chaude.
- › Filtre à poussière sur condenseur en façade démontable sans outil, pour une maintenance facilitée.
- › Pieds inox réglables hauteur 110 - 150 mm (sauf GB 601).
- › Vidange par gravité (Ø 24 mm), ou par pompe.
- › Fluide frigorigère R-290. 
- › Livrées avec tuyau d'arrivée d'eau, d'évacuation et pelle à glace.
- › Fonctionnent en ambiance de +10° à +43°C.
- › Alimentation 230 V (mono) - 50 Hz.
- › Prévoir impérativement un dispositif de filtration d'eau type CACF 1BT.

### ➔ Machines à glace grain - Fluide R-290

Référence	Condenseur	Production <sup>(1)</sup> (kg/24h)	Production <sup>(2)</sup> (kg/24h)	Capacité réserve (kg)	Puissance raccordée (W)	Dimensions (LxPxH mm)
GB 601 A HCX	air	73	67	10	400	450x620x680
GB 601 W HCX	eau	73	67	10	400	450x620x680
GB 902 A HCX	air	129	105	20	470	500x660x690 <sup>(3)</sup>
GB 902 W HCX	eau	129	105	20	470	500x660x690 <sup>(3)</sup>
GB 903 A HCX	air	129	105	30	470	500x660x800 <sup>(3)</sup>
GB 903 W HCX	eau	129	105	30	470	500x660x800 <sup>(3)</sup>
GB 1540 A HCX	air	175	153	40	700	738x690x920 <sup>(3)</sup>
GB 1540 W HCX	eau	175	153	40	700	738x690x920 <sup>(3)</sup>
GB 1555 A HCX	air	175	153	55	700	738x690x1020 <sup>(3)</sup>
GB 1555 W HCX	eau	175	153	55	700	738x690x1020 <sup>(3)</sup>

<sup>(1)</sup> Pour températures air/eau : 10/7°C. <sup>(2)</sup> Pour températures air/eau : 21/15°C. <sup>(3)</sup> Hauteur sans pieds, ajouter 110 à 150 mm pour les pieds.

### ➔ Machines à glace grain avec pompe de vidange - Fluide R-290

Référence	Condenseur	Production <sup>(1)</sup> (kg/24h)	Production <sup>(2)</sup> (kg/24h)	Capacité réserve (kg)	Puissance raccordée (W)	Dimensions (LxPxH mm)
GB 601 A HCDPX	air	73	67	10	400	450x620x680
GB 902 A HCDPX	air	73	105	20	470	500x660x690 <sup>(3)</sup>
GB 903 A HCDPX	air	129	105	30	470	500x660x800 <sup>(3)</sup>
GB 1555 A HCDPX	air	129	153	55	700	738x690x1020 <sup>(3)</sup>

<sup>(1)</sup> Pour températures air/eau : 10/7°C. <sup>(2)</sup> Pour températures air/eau : 21/15°C. <sup>(3)</sup> Hauteur sans pieds, ajouter 110 à 150 mm pour les pieds.

## Accessoires

Référence	Désignation
CACF 1BT	Floculateur anti-tartre à cartouche magnétique avec contrôle de la saturation des filtres
KIT2CART	Kit 2 Cartouches recharges pour CACF 1
0408	Détartrant alimentaire pour machine à glace



## Machines à glaçons pleins

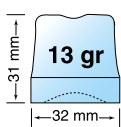
CB



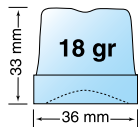
^ CB 416 A HCWX

### Vos glaçons

Le glaçon plein, compact et limpide, a une densité qui lui permet de refroidir avec une dissolution lente.



CB 184



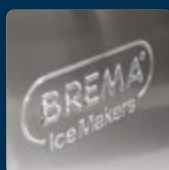
Autres modèles



Glaçons pleins

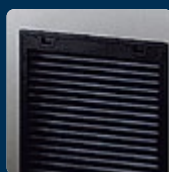
### + Capacité

Production jusqu'à 44 kg/24h



### + Solidité

Carrosserie en acier inox Aisi 304 finition scotch brite.



### + Pratique

Filtre à poussière en façade démontable sans outil pour éviter l'encrassement du condenseur.



### + Facilité

Rampe et injecteurs en inox. Ensemble facilement démontable pour nettoyage.



^ CB 184 IA HCWX




^ CB 249 A HCWX



^ CB 416 A HCWX

## Informations produit

- › Système à projection d'eau par circuit recyclé.
- › Godets en cuivre étamé conformes aux règles d'hygiène.
- › Rampe et injecteurs en inox facilement démontables pour nettoyage (en ABS sur CB 184).
- › Pompe à eau largement dimensionnée avec paliers inox et étanchéité céramique.
- › Crépine d'aspiration surélevée et facilement démontable pour nettoyage. Les impuretés sont retenues au fond du bac et ne sont pas recyclées.
- › Carrosserie en acier inox Aisi 304 finition scotch brite.
- › Réserve en ABS alimentaire avec angles arrondis pour un nettoyage facilité.
- › Réserve totalement isolée par mousse polyuréthane injectée 0% HCFC.
- › Portillon isolé escamotable.
- › Interrupteur marche/arrêt avec voyant de fonctionnement en façade.
- › Sonde pour arrêt automatique de la production (réglable).
- › Disponibles en version condenseur refroidi par air (A) ou par eau (W). Les condenseurs à eau sont préconisés en cas d'encastrement ou pour un usage dans une ambiance particulièrement chaude.
- › Filtre à poussière sur condenseur en façade démontable sans outil, pour une maintenance facilitée (sauf CB 184).
- › Pieds inox réglables hauteur 110-150 mm suivant modèles.
- › Vidange par gravité (Ø 24 mm).
- › Fluide frigorigère R-290.  Éco Actif
- › Livrées avec tuyau d'arrivée d'eau, d'évacuation et pelle à glace.
- › Fonctionnent en ambiance de +10° à +43°C.
- › Alimentation 230 V (mono) - 50 Hz.

## ☛ Machines à glaçons pleins - Fluide R-290

Référence	Condenseur	Production <sup>(1)</sup> (kg/24h)	Production <sup>(2)</sup> (kg/24h)	Production (glaçons/cycle)	Capacité réserve (kg)	Puissance raccordée (W)	Dimensions (LxPxH mm)
CB 184 IA HCWX	air	23	21	20	4	260	355x400x590
CB 184 IW HCWX	eau	23	21	20	4	260	355x400x590
CB 246 A HCWX	air	30	26	24	6	290	387x470x607
CB 246 W HCWX	eau	30	26	24	6	290	387x470x607
CB 249 A HCWX	air	32	29	24	9	320	387x470x687
CB 249 W HCWX	eau	32	29	24	9	320	387x470x687
CB 416 A HCWX	air	44	42	36	16	455	497x592x687 <sup>(3)</sup>
CB 416 W HCWX	eau	44	42	36	16	455	497x592x687 <sup>(3)</sup>

<sup>(1)</sup> Pour températures air/eau : 10/7°C. <sup>(2)</sup> Pour températures air/eau : 21/15°C. <sup>(3)</sup> Hauteur sans pieds, ajouter 110 à 150 mm pour les pieds.

## Accessoires

Référence	Désignation
CACF 1BT	Floculateur anti-tartre à cartouche magnétique avec contrôle de la saturation des filtres
KIT2CART	Kit 2 Cartouches recharges pour CACF 1
0408	Détartrant alimentaire pour machine à glace

# LIEBHERR



[www.eberhardt-scientific.fr](http://www.eberhardt-scientific.fr)

EF 02310 - Nous nous réservons le droit de modifier à tout moment le nombre et les caractéristiques de nos modèles. Tous nos prix sont révisibles suivant les conditions économiques en vigueur le jour de la livraison. Photos et dessins non contractuels - Mars 2023.



# Eberhardt

MARQUE DE CONFIANCE

18 rue des frères Eberts - BP 30083 - 67024 Strasbourg Cedex 1  
03 88 65 73 82 - [serviceclientgc@eberhardt.fr](mailto:serviceclientgc@eberhardt.fr)  
S.A.S. au capital de 1.050.000 € • R.C.S. Strasbourg B 578 503 112