

# ARMOIRE NEGATIVE BIOMIDI QUALIFIABLE -40°C +/- 10K



## Informations produit

- › Armoire agréée ATEX intérieur et extérieur
- › Appareil qualifiable selon FD X15-140. Conforme "Bonne Pratique de Laboratoire"
- › Refroidissement ventilé température réglable de -40°C à -5°C
- › Système frigorifique avec dégivrage et évaporation automatique des condensats
- › Régulation électronique MPC 4.6 avec alarmes ouverture de porte et dépassement de température haute et basse
- › Mémorisation de la température min/max et des historiques d'alarmes
- › Contact sec pour report d'alarmes
- › Verrouillage de la commande
- › Carrosserie en acier laqué blanc
- › Cuve en acier inoxydable avec angles arrondis
- › Porte avec serrure et sens d'ouverture réversible
- › Rappel de porte automatique
- › Equipée 3 portillons internes en plexiglass
- › Arrêt de la ventilation à l'ouverture de porte
- › 2 passages de cuve diamètre 25mm pour mise en place d'une ou plusieurs sondes externes GTC et pour la qualification sur site
- › Equipée de grilles renforcées en inox charge max 40 kg
- › Fluide propre R-290

## Avantages



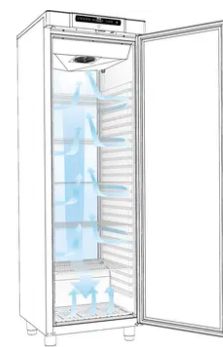
### + Conformité ATEX intérieur et extérieur

Cuve sécurisée pour le stockage de produits volatiles non corrosifs, agréée ATEX II 3G Ex ec nC ic IIB T1-T6 Gc catégorie 3 zone 2, intérieur et extérieur conformément à la directive 2014/34/UE.



### + Froid préservé pour une consommation maîtrisée

L'armoire BIOMIDI possède une forte capacité de froid et donc un risque de fort contraste de température lors de l'ouverture de la porte. C'est pourquoi elle est équipée de 3 portillons en plexiglas permettant d'ouvrir un espace tout en laissant les autres fermés pour éviter le gaspillage d'énergie.



### + Performance

Système de diffusion d'air basé sur un évaporateur tubes / ailettes ventilé avec une gaine de diffusion sur toute la surface arrière de l'appareil pour une stabilité et homogénéité de température optimale de  $\pm 9^{\circ}\text{C}$ .



### + Fiabilité

Tous les appareils bénéficient de la garantie 3 ans et sont livrés avec leur cartographie de contrôle de la température en 9 points selon le FD X15-140.

## Données techniques

### CARACTÉRISTIQUES TECHNIQUES

Volume brut (L.)	425
Volume utile (L)	303
Classe ATEX	II 3G nA nC nL IIB T3 Gc
Homogénéité de la température	-40°C ± 10°C
Température (°C)	-40/-5 °C
Refroidissement	Ventilé
Dégivrage	Automatique
Évaporateur	tubes/ailettes
Condenseur	ventilé
Carrosserie	Laqué blanc
Cuve	Inox
Épaisseur d'isolation	60
Porte	Blanche
Inversion sens d'ouverture porte	Non
Rappel de porte automatique	Oui
Serrure	Oui
Roulettes	4 roues fixes
Fluide	R290
Charge de gaz (g)	105
Niveau sonore dB(A)	57.8
Contact sec	Oui

### COMMANDE

Régulation	Électronique
Affichage température	Digital 1K
Alarme température	visuelle et sonore
Alarme ouverture de porte	Visuelle et sonore
Fonction HACCP	Oui
Verrouillage de la commande	Oui

### PERFORMANCES ÉNERGÉTIQUES

Classe climatique	4 (≤ +30°C @ 55%RH)
Consommation énergétique (kWh/24h)	8,93
Consommation énergétique annuelle (kWh/an)	3242

### ÉQUIPEMENTS

Grille acier plastifié (nb)	4
Dimensions grilles (LxP) (mm)	433x501
Nombre de niveaux max.	25
Hauteur de réglage (mm)	50
Charge max admissible sur grille (kg)	50
Tiroirs aluminium télescopiques (en accessoirs) (nb max)	12

### DIMENSIONS ET POIDS

Dimensions (LxPxH) (mm)	622x731x2000
Cuve (LxPxH) (mm)	439x520x1376
Poids net (kg)	112

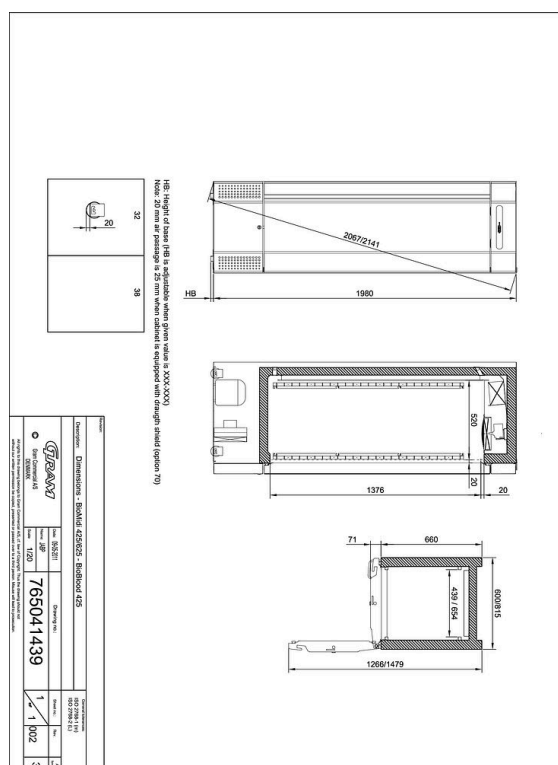
### ALIMENTATION

Tension (V)	230V (mono)
Fréquence (Hz)	50
Intensité (A)	3.32
Puissance électrique raccordée (W)	565
Dégagement calorifique (Wh/h)	372

### LOGISTIQUE

Dimensions emballage (LxPxH) (mm)	690x820x2140
Poids brut (kg)	122

## Schémas techniques



## Accessoires et options

### Accessoires

**TIX42530** Tiroir inox 30kg

**TIX42540** Tiroir inox 40kg

**GP425** Plateau acier inox perforé

**GIX425** Grille acier inox

**GG425** Grille acier